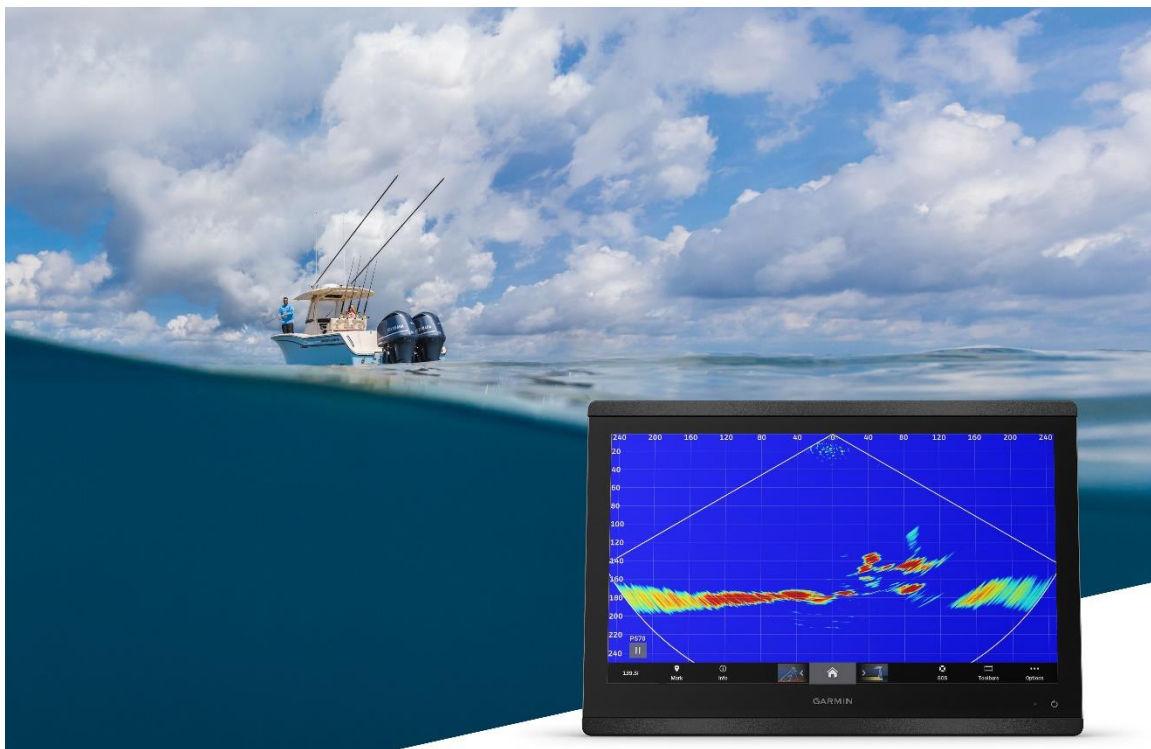


GARMIN® LANCE LA PANOPTIX PS70 : UNE NOUVELLE SONDE EN TEMPS REEL POUR LA PECHE EN HAUTE MER

Le nouveau sondeur RapidReturn de Garmin est le premier à fournir des images en direct jusqu'à 304 mètres sous la surface



Paris, le 13 février 2024 — Garmin® a dévoilé aujourd'hui le **Panoptix™ PS70**, dernier né de la gamme primée de sondeurs en temps réel. Grâce à sa technologie RapidReturn™, la PS70 permet aux pêcheurs de bénéficier d'une vue en temps réel jusqu'à 304m en dessous de la surface, atteignant des profondeurs inégalées jamais explorées auparavant. Actuellement la sonde live la plus rapide du marché, la PS70 offre des images fluides, s'actualisant à un rythme d'au moins 10 images par seconde, soit 8 fois plus rapide que ses concurrents à profondeur équivalente.

Découvrez-la en action [ici](#).

« Jamais auparavant les pêcheurs n'avaient accès à des images de sondeur en temps réel d'une telle qualité et rapidité à ces profondeurs. Avec son faisceau large, le sondeur balaye une plus vaste zone de la colonne d'eau simultanément, permettant des analyses des fonds marins plus rapides et détaillées. Il est même capable de localiser précisément les cibles. Les pêcheurs peuvent ainsi détecter les appâts, les poissons et les structures avec une efficacité inégalée, révolutionnant ainsi la pêche sportive en haute mer. »

– **Dan Bartel, vice-président des ventes pour la clientèle mondiale chez Garmin**

Observer les poissons en temps réel, pêcher profond



La technologie RapidReturn de Garmin redéfinit la norme des sondeurs côtiers en temps réel permettant des détections précises jusqu'à 304 mètres de profondeurs pour les petits poissons-appât comme les gros poissons.

Avec une puissance de 800 watts, la PS70 offre une meilleure pénétration des eaux et propose quatre modes de sondeur uniques pouvant s'adapter à différentes techniques de pêche :

- **LiveVü™ Down** : les pêcheurs peuvent voir les petits poissons-appât et les gros poissons en temps réel jusqu'à 304 mètres sous le bateau, tandis que l'angle de faisceau large à 120 degrés couvre de vastes zones d'eau.
- **Sondeur traditionnel** : ce sondeur affiche des bancs de poissons nets et clairs avec une excellente séparation des cibles sous le bateau.
- **Triple faisceau** : ce mode effectue des balayages à gauche, à droite et sous le bateau, le tout présenté dans une vue de sondeur traditionnel. L'ajustement de l'angle des faisceaux permet de préciser l'affichage des trois colonnes de données.
- **RealVü™ 3D Historical** : la technologie de balayage Historical aide à trouver les poissons et à établir une carte du fond lorsque le bateau se déplace. Ce mode d'affichage permet de visualiser en 3D les poissons sur l'ensemble de la colonne d'eau. La fonction True Motion 3D permet quant à elle, de suivre le cap du bateau.

La sonde PS70 traversante en acier inoxydable est également équipée d'un dispositif de stabilisation des images qui permet d'ajuster en permanence les faisceaux du sondeur afin de compenser le mouvement du bateau. Ainsi, même dans des conditions difficiles, les pêcheurs verront une image du sondeur stable.

Prêts à lancer

La PS70 offre aux pêcheurs la capacité de réaliser des levés du fond avec une grande précision et rapidité. Le logiciel [QuickDraw Contours™](#) désormais amélioré permet de balayer des zones étendues jusqu'à 300 mètres sous la surface. Il est ainsi très facile de consulter et d'enregistrer des cartes avec isobathes détaillées en temps réel. De plus, il est possible de partager ces données avec la communauté QuickDraw afin qu'elles soient intégrées aux cartes Garmin Navionics+ ou bien de les enregistrer directement sur son traceur personnel pour une utilisation future.

Prix et disponibilité

La sonde PS70 peut être encastrée ou montée dans un bloc de carénage. Elle est disponible dès maintenant à un prix de vente conseillé de 5 799,99 €, ou dans un pack incluant un bloc de carénage permettant de s'adapter aux angles d'inclinaison de 0 à 20 degrés et le matériel d'installation, pour 5 999,99 €.

Elle est compatible avec une large gamme de traceurs Garmin GPSMAP® ; [cliquez ici pour une liste complète des appareils compatibles.](#)

Conçus pour la vie en extérieur, les produits Garmin ont révolutionné la vie des pêcheurs, des marins, des navigateurs et des passionnés de nautisme du monde entier. Garmin s'engage à développer les produits électroniques marins les plus innovants, fiables et intuitifs jamais vus dans l'industrie. *Selon Garmin, chaque jour est une opportunité d'innover et une chance de se dépasser chaque jour. Pour la neuvième année consécutive, Garmin a été nommé [Fabricant de l'année](#) par la NMEA (National Marine Electronics Association). Navionics® et JL Audio® font partie des autres marques de produits marins de Garmin.*

Télécharger les visuels

Marie Cadars
Agence Zmirov Communication
garmin@zmirov.com

À propos de Garmin International, Inc. Garmin International, Inc. est une filiale de Garmin Ltd. (NYSE : GRMN). Garmin Ltd. est enregistré en Suisse et ses principales filiales sont implantées aux États-Unis, à Taiwan et au Royaume-Uni. Garmin est une marque déposée.

Tous les autres noms de produits, marques, noms d'entreprise, marques commerciales et marques de service appartiennent à leurs propriétaires respectifs. Tous droits réservés.

Remarque sur les déclarations prospectives :

Ce communiqué contient des déclarations prospectives concernant Garmin Ltd. et ses affaires. Ces déclarations sont fondées sur les prévisions actuelles de la direction. Les événements à venir et les circonstances mentionnées dans ce communiqué pourraient ne pas se produire et les résultats peuvent varier considérablement selon les facteurs de risque connus et inconnus et les incertitudes pouvant affecter Garmin, y compris, mais sans s'y limiter, les facteurs de risque énumérés dans le rapport annuel du Formulaire 10-K de l'exercice clôturé le 31 décembre 2022, déposé par Garmin auprès de la Securities and Exchange Commission (fichier numéro 0-31983). Une copie du Formulaire 10-K de Garmin peut être téléchargée à l'adresse <https://www.garmin.com/en-US/investors/sec/>. Aucune déclaration prospective ne peut être garantie. Les déclarations prospectives ne constituent que des prévisions à la date de leur émission, et Garmin n'est soumis à aucune obligation de mise à jour ou de révision publique desdites déclarations, que ce soit au vu de nouvelles informations, d'évènements futurs ou pour toute autre raison.