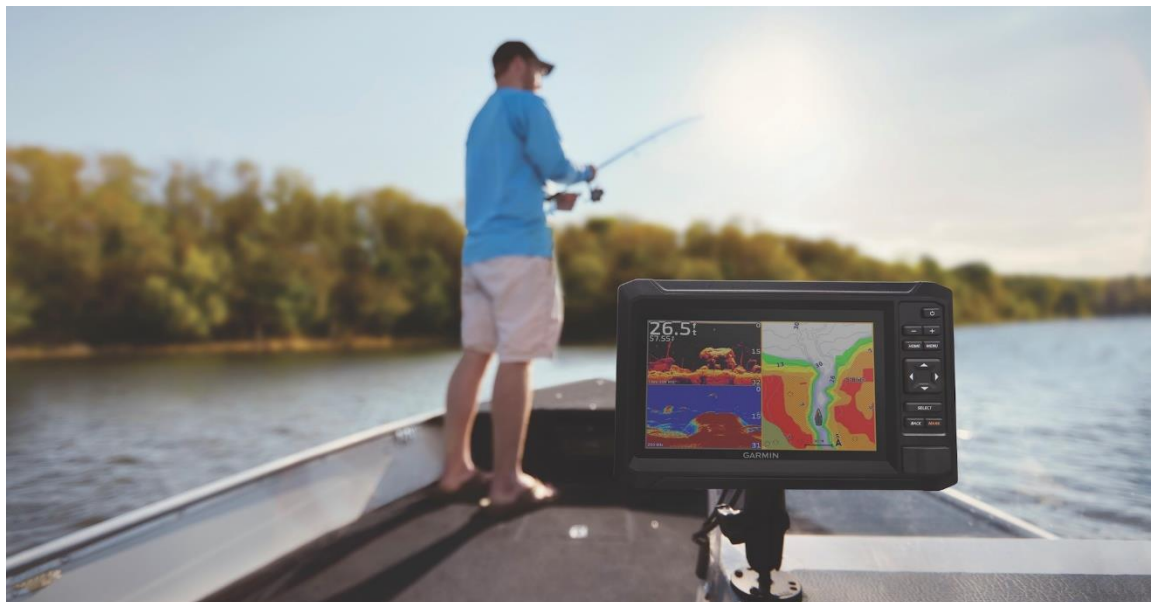


## GARMIN® PRESENTE LA SERIE ECHOMAP™ UHD2, LA DERNIERE GENERATION DE TRACEURS DE CARTES AVEC DE NOUVELLES FONCTIONNALITES



*Les nouveaux modèles 5" et 7" sont les sondeurs connectés les plus performants de leur catégorie, ils disposent d'une connectivité sans fil et sont compatibles avec les nouvelles cartographies Garmin*

*Navionics+™*

**Paris, le 03 mai 2022** — Garmin® numéro un mondial<sup>1</sup> de l'électronique marine dévoile aujourd'hui la nouvelle série de combinés GPS à clavier **ECHOMAP™ UHD2** intégrant un module sondeur à balayage haute définition de 500W, un écran anti-reflet et d'autres nouveautés. L'appareil est disponible en deux tailles : le modèle phare 7" mais aussi un modèle 5". Les combinés GPS ECHOMAP UHD2 sont dotés de boutons pour accéder facilement aux fonctions indispensables et peuvent être connectés entre eux afin de partager des données grâce au Wi-Fi® intégré.

« La série ECHOMAP UHD2 devient le meilleur sondeur de sa catégorie compatible avec la meilleure cartographie du secteur<sup>1</sup> et offre un détecteur de poisson qui permet aux pêcheurs de pêcher plus facilement. », précise **Dan Bartel, Vice-président en charge des ventes internationales de Garmin**. « Proposant un excellent rapport qualité-prix, cette nouvelle série offre une utilisation simple et accessible grâce aux

*boutons intégrés, dans toutes les eaux, avec notamment l'intégration des données Navionics+<sup>2</sup>. La série ECHOMAP UHD2, accompagne les pêcheurs dans leurs prochaines prises quel que soit le type de pratique, en leur donnant plus d'assurance. »*

## **Un partage des données du sondeur entre différents appareils**

Si les utilisateurs pêchent en groupe et souhaitent ajouter un deuxième traceur à bord, le réseau sans fil intégré permet de partager des données, tels que les waypoints et les itinéraires, entre deux appareils ECHOMAP UHD2 sur un même bateau.

## **Une technologie sondeur Ultra-Haute Définition**

Lorsqu'il est utilisé avec la sonde [GT20-TM](#), l'ECHOMAP UHD2 offre des images nettes de la structure, des appâts et des poissons – directement depuis l'écran du traceur. Pour encore plus de clarté, les utilisateurs peuvent s'équiper d'une sonde [GT24UHD-TM](#) avec un sondeur à Ultra-Haute Définition CHIRP traditionnel ou ClearVü pour identifier encore mieux les poissons grâce à des couleurs éclatantes.



## **Des fonctions cartographiques premium pour la navigation et la pêche**

Les pêcheurs bénéficieront de la cartographie la plus récente et la plus détaillée grâce à la mise à jour des données intégrées [Garmin Navionics+™](#). En plus d'une multitude de contenus cartographiques marins riches en détails, la série ECHOMAP UHD2 offre la possibilité de suivre jusqu'à 5 000 waypoints et de mettre à jour les cartes de manière rapide et fluide pour permettre aux pêcheurs d'être prêts pour leurs prochaines sorties. Les utilisateurs peuvent également accéder à la communauté [ActiveCaptain®](#) pour obtenir des informations locales détaillées, mettre à jour et actualiser les cartes de navigation grâce à l'application [ActiveCaptain](#).

## **Une nouvelle interface graphique**

En reprenant le design de ses prédécesseurs, les ECHOMAP UHD2 dévoilent une nouvelle interface graphique moderne et intuitive qui répond parfaitement aux besoins des pêcheurs. Cette nouvelle interface s'inscrit dans la continuité du déploiement de la nouvelle identité graphique Garmin Marine.

## Prix et disponibilité

La série ECHOMAP UHD2 est disponible dès aujourd'hui au prix public conseillé de 449€ et 749€ selon le modèle.

Pour en savoir plus, rendez-vous sur la [newsroom](#) de Garmin, sur [Garmin.com](#) ou sur les réseaux sociaux [Twitter](#), [Facebook](#), [Instagram](#), et [YouTube](#).

*Conçus à l'intérieur pour la vie à l'extérieur, les produits Garmin ont révolutionné la vie des pêcheurs, des marins et des passionnés de bateaux du monde entier. Engagé à développer l'électronique marine la plus sophistiquée que l'industrie ait jamais connue, Garmin envisage chaque jour comme une occasion d'innover et une chance d'être meilleur qu'hier. Pour la septième année consécutive, Garmin a récemment été nommé [fabricant de l'année](#) par la National Marine.*

<sup>1</sup> Sur la base du chiffre d'affaires publié de l'exercice 2021

<sup>2</sup> Cartographie Garmin Navionics+ vendue séparément

**Télécharger les visuels**

**Lise-Marie Rivière  
Constance Marle  
Agence Zmirov Communication**  
[garmin@zmirov.com](mailto:garmin@zmirov.com)

### À propos de Garmin

Garmin International Inc. est une filiale de Garmin Ltd. (NYSE:GRMN), leader mondial de la navigation par satellite. Depuis 1989, ce groupe de sociétés conçoit, fabrique et commercialise des appareils et des solutions de navigation, de communication et d'information, dont la plupart utilisent la technologie GPS. Les produits Garmin regroupent l'ensemble des systèmes développés pour les secteurs de l'automobile, du sport et des loisirs de plein air, les applications mobiles et les objets connectés, les activités maritimes et aéronautiques ainsi que l'OEM. Garmin Ltd. est installé en Suisse et ses principales filiales sont basées aux États-Unis, à Taïwan et en Grande-Bretagne. Garmin est une marque déposée de Garmin Ltd. et de ses filiales.

### Avis sur les déclarations prévisionnelles :

Ce communiqué contient des déclarations prévisionnelles concernant Garmin Ltd. et ses activités. Ces déclarations sont basées sur les attentes actuelles de la direction. Les événements et circonstances prévisionnels évoqués dans le présent communiqué peuvent ne pas se produire et les résultats réels peuvent différer sensiblement en raison de facteurs de risque connus et inconnus et d'incertitudes affectant Garmin, y compris, mais sans s'y limiter, les facteurs de risque énumérés dans le rapport annuel sur le formulaire 10-K pour l'exercice clos le 26 décembre 2020, déposé par Garmin auprès de la Securities and Exchange Commission (numéro de dossier de la Commission 0-31983). Une copie de ce formulaire 10-K est disponible à l'adresse suivante <https://www.garmin.com/en-US/investors/sec/>. Aucune déclaration prévisionnelle ne peut être garantie. Les déclarations prévisionnelles ne

sont valables qu'à la date à laquelle elles sont faites et Garmin ne s'engage pas à mettre à jour ou à réviser publiquement ces déclarations prévisionnelles, que ce soit à la suite de nouvelles informations, d'événements futurs ou autres.