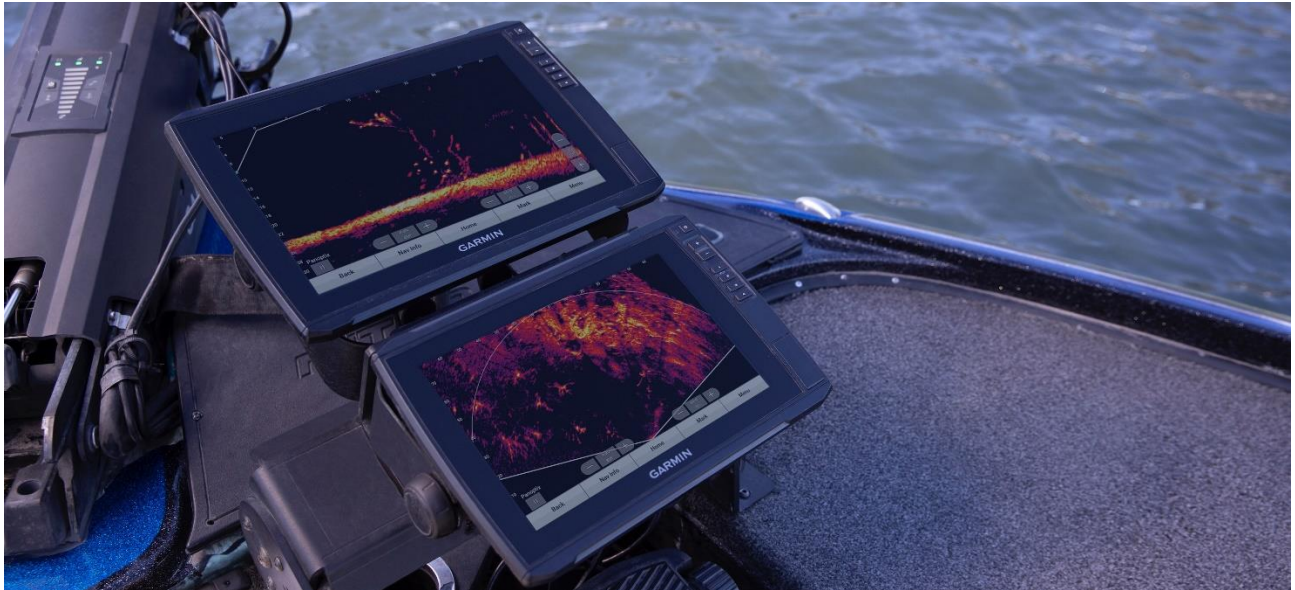


RESOLUTION AMELIOREE, IMAGES PLUS NETTES ET MEILLEURE SEPARATION DES CIBLES AVEC LIVESCOPE™ PLUS



Le sondeur à balayage en temps réel qui a gagné de nombreuses récompenses continue de révolutionner le monde de la pêche récréative

Paris, le 24 février 2022 — Garmin® numéro un mondial¹ de l'électronique marine annonce aujourd'hui le lancement de [LiveScope™ Plus](#), le nouveau sondeur à balayage affichant des images en temps réel d'une grande netteté et une séparation des cibles améliorée de 35 % par rapport au système antérieur. Avec une meilleure résolution, une réduction du bruit et des images les plus nettes, il est désormais encore plus simple de voir les structures, les appâts et les poissons autour de son bateau, même lorsque celui-ci est en mouvement. Le système LiveScope Plus comprend les trois modes **Forward, Down et Perspective**.

« LiveScope a véritablement transformé le monde de la pêche en fournissant des images en temps réel et une représentation si nette et précise de l'activité sous la surface qu'il devient même possible de distinguer les différentes espèces de poissons » a déclaré **Dan Bartel, vice-président de Garmin chargé des ventes mondiales aux consommateurs**. *« LiveScope Plus apporte désormais une plus grande clarté de l'écran, une meilleure sensibilité des sondes et une séparation des cibles plus précise. Les pêcheurs peuvent*

désormais voir leur ligne de pêche, leurs appâts et la façon dont les poissons y réagissent avec une lisibilité incroyable. »

Une qualité d'image inégalée

Optimisé pour être plus précis, ce nouveau système offre non seulement une séparation des cibles améliorée de 35% mais il est également capable d'identifier et de séparer des cibles aussi petites que 14" évoluant jusqu'à 100 pieds du bateau. Disponible avec sept options de couleurs Vivid, les pêcheurs peuvent voir exactement ce dont ils ont besoin à travers un assemblage d'images amélioré. Il est également possible d'ajuster les faisceaux du sondeur pour compenser les mouvements du bateau, de sorte que même dans des conditions difficiles, ils aperçoivent une image toujours stable.



Trois modes dans un seul système

Le système LiveScope Plus dispose de trois modes paramétrables, sans outils nécessaires, selon les préférences et les techniques de pêche privilégiées par les pêcheurs. En effet, il suffit de tourner la sonde vers l'avant pour voir en temps réel ce qui se trouve devant le bateau, de la pointer vers le bas pour voir directement sous le bateau ou encore de la tourner latéralement avec le mode Perspective inclus pour activer le mode perspective « top down » et voir ce qui se trouve devant le bateau jusqu'à 15 mètres de distance. La vue change automatiquement sur l'écran du traceur de cartes Garmin compatible² lorsque le mode qui convient le mieux à la situation est activé.

Possibilité d'upgrade vers LiveScope Plus

Le système LiveScope Plus comprend une boîte noire GLS™ 10 avec une sonde LiveScope Plus LVS34, ainsi qu'un support barillet et un support pour l'arbre du moteur, un support de montage en perspective et un connecteur Garmin Marine Network plug-and-play pour une installation facile au traceur de cartes compatible. Grâce à une mise à jour logicielle gratuite, la sonde LVS34 (vendue séparément) peut être ajoutée à une boîte noire existante LiveScope pour les utilisateurs qui souhaitent changer de sonde.

Prix et disponibilités

Le système LiveScope Plus et la sonde LiveScope Plus LVS34 seront disponibles courant mars aux prix de vente publics de 2 199€ et 1 450€. Ces systèmes sont compatibles avec une large gamme de traceurs de cartes et d'unités combinées Garmin GPSMAP® et ECHOMAP™.

Conçus à l'intérieur pour la vie à l'extérieur, les produits Garmin ont révolutionné la vie des pêcheurs, des marins et des passionnés de bateaux du monde entier. Engagé à développer l'électronique marine la plus sophistiquée que l'industrie ait jamais connue, Garmin envisage chaque jour comme une occasion d'innover et une chance d'être meilleur qu'hier. Pour la septième année consécutive, Garmin a récemment été nommé [fabricant de l'année](#) par la National Marine.

Pour en savoir plus, rendez-vous sur la [newsroom](#) de Garmin, sur [Garmin.com](#) ou sur les réseaux sociaux [Twitter](#), [Facebook](#), [Instagram](#), et [YouTube](#).

¹ Sur la base des ventes déclarées en 2020

² Compatible avec les gammes GPSMAP 8400/8600, GPSMAP x2 Plus, GPSMAP x3, ECHOMAP Ultra combos, ECHOMAP UHD 7/9"

Télécharger les visuels

**Lauriane Witwicki
Constance Marle
Agence Zmirov Communication
garmin@zmirov.com**

À propos de Garmin

Garmin International Inc. est une filiale de Garmin Ltd. (NYSE:GRMN), leader mondial de la navigation par satellite. Depuis 1989, ce groupe de sociétés conçoit, fabrique et commercialise des appareils et des solutions de navigation, de communication et d'information, dont la plupart utilisent la technologie GPS. Les produits Garmin regroupent l'ensemble des systèmes développés pour les secteurs de l'automobile, du sport et des loisirs de plein air, les applications mobiles et les objets connectés, les activités maritimes et aéronautiques ainsi que l'OEM. Garmin Ltd. est installé en Suisse et ses principales filiales sont basées aux États-Unis, à Taiwan et en Grande-Bretagne. Garmin est une marque déposée de Garmin Ltd. et de ses filiales.

Avis sur les déclarations prévisionnelles :

Ce communiqué contient des déclarations prévisionnelles concernant Garmin Ltd. et ses activités. Ces déclarations sont basées sur les attentes actuelles de la direction. Les événements et circonstances prévisionnels évoqués dans le présent communiqué peuvent ne pas se produire et les résultats réels peuvent différer sensiblement en raison de facteurs de risque connus et inconnus et d'incertitudes affectant Garmin, y compris, mais sans s'y limiter, les facteurs de risque énumérés dans le rapport annuel sur le formulaire 10-K pour l'exercice clos le 26 décembre 2020, déposé par Garmin auprès de la Securities and Exchange Commission (numéro de dossier de la Commission 0-31983). Une copie de ce formulaire 10-K est disponible à l'adresse suivante <https://www.garmin.com/en-US/investors/sec/>. Aucune déclaration prévisionnelle ne peut être garantie. Les déclarations prévisionnelles ne sont valables qu'à la date à laquelle elles sont faites et Garmin ne s'engage pas à mettre à jour ou à réviser publiquement ces déclarations prévisionnelles, que ce soit à la suite de nouvelles informations, d'événements futurs ou autres.