

SÉRIE GPSMAP X3 : DES TRACEURS DE CARTES MARINE NOUVELLE GÉNÉRATION

Paris, le 27 octobre 2020 – Garmin dévoile aujourd’hui la série [GPSMAP® 723](#), [GPSMAP 923](#) et [GPSMAP 1223](#), ses traceurs de cartes marine et combinés nouvelle génération. Dotés d’un design épuré avec des écrans sans bord haute résolution pour une visibilité sous n’importe quel angle, ces traceurs robustes offrent un ensemble de fonctions qui s’intègrent parfaitement dans un écosystème marin Garmin – disponibles avec ou sans sondeur embarqué.



Dan Bartel, Vice-président de Garmin en charge des ventes mondiales grand public, a commenté : « *Forts de la tradition de qualité qu’incarnent nos appareils phare GPSMAP, nous sommes heureux d’étendre à toute la gamme le design haut-de-gamme et les dernières fonctionnalités innovantes de nos traceurs de cartes les plus ingénieux. La série GPSMAP x3 propose, au-delà d’une résolution nettement améliorée, des modèles dotés de presque 2 fois plus de puissance de traitement par rapport à la génération précédente². Les utilisateurs bénéficieront ainsi d’une meilleure performance sur l’ensemble du réseau du bateau* ».



Fonctionnalités et performances

Conçue pour s'intégrer dans tous les tableaux de bord, la série GPSMAP x3 se démarque par son profil épuré accueillant un écran intégral quasiment sans bord. Le design tout en verre permet une installation sur étrier, à plat ou encore par encastrement. Pour une image parfaitement nette et lisible même en plein soleil, les modèles GPSMAP 1223 et 923 disposent d'un écran tactile haute définition doté de la technologie IPS (In-Plane Switching) affichant des couleurs fidèles et visibles sous n'importe quel angle, même à travers des lunettes de soleil polarisées. En outre, les modèles GPSMAP 923 et 723 offrent respectivement 50% et 60% plus de pixels par rapport aux modèles précédents.

Puissance de traitement hors du commun

La puissance de la série GPSMAP x3 représente presque 2 fois celle de la génération précédente² et supporte sans problème l'ensemble des capteurs embarqués (sondeur, radar, caméra, vidéo, commutation numérique...) tout en enrichissant l'expérience utilisateur sur tout le réseau. Rapides et réactifs, ces systèmes offrent une prise en charge multi-GNSS (GPS, GLONASS et Galileo) avec une mise à jour de position de 10Hz assurant à n'importe quel moment des données précises de géolocalisation, de vitesse et de cap.

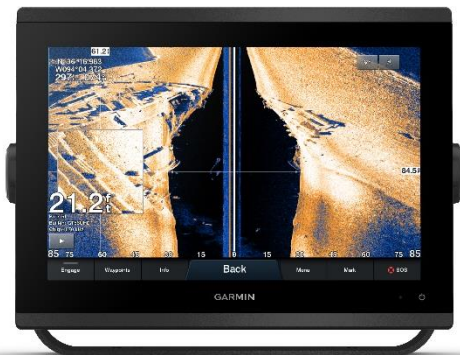


GPSMAP 9x3

Grâce à cette nette amélioration de la puissance de traitement, la série GPSMAP x3 propose également une vitesse de rafraîchissement de la cartographie sans précédent dans l'univers de Garmin. L'affichage reflète au plus près la position du bateau dans son environnement, même lorsque celui-ci se déplace à vive allure.

Sondeur intégré et couverture cartographique inédite

Les versions combinées (série xsv) prennent en charge un sondeur traditionnel CHIRP 1kW, permettant ainsi aux pêcheurs de plonger à une profondeur allant jusqu'à 300 mètres (1000 pieds) avec une excellente visualisation des cibles. Ces nouveaux combinés assurent également la prise en charge des sondeurs à balayage ultra-haute définition ClearVü et SideVü, enrichis des nouvelles palettes de couleurs vives à fort contraste de Garmin pour que les pêcheurs puissent facilement distinguer les poissons et le fond de l'eau.



GPSMAP 12x3

Les modèles xsv intègrent également toute la gamme de sondeurs à vue ultra-détaillée Panoptix™ de Garmin, y compris le sondeur à balayage révolutionnaire Panoptix LiveScope™, le seul à proposer des images en direct et en temps réel.

Les plaisanciers pourront naviguer en toute confiance grâce aux cartes exclusives Garmin BlueChart® g3 et BlueChart g3 Vision, intégrant les données Navionics® et la technologie Auto Guidance³. Cette cartographie, leader du secteur¹, offre aux utilisateurs un confort et un niveau de détail inégalés. Elle propose ainsi une aide à la navigation, des sondages ponctuels, des contours de profondeur et des informations sur les marées et courants, ainsi que des informations portuaires détaillées. Pour bénéficier de données encore plus détaillées, les utilisateurs qui choisissent la solution de cartographie [BlueChart g3 Vision](#) pourront télécharger sur l'application ActiveCaptain, l'Ombre du Relief de Garmin.

Cette innovation associe couleurs et nuances d'ombre pour afficher la structure du fond avec un niveau de détail inédit. En Europe, l'ombrage du relief haute et moyenne résolution est disponible pour les eaux autour des pays suivants : Royaume-Uni, Irlande, Belgique, France, Allemagne, Pays-Bas et Norvège.

Connectivité en toute fluidité

Comme tous les autres appareils de la gamme GPSMAP, les traceurs de cartes GPSMAP x3 permettent de créer facilement une suite électronique personnalisée – intégrant sondeur, radio, pilote automatique, instruments de tableau de bord, caméra et bien plus encore – grâce à des capacités de connectivité étendues avec les réseaux NMEA 2000 et Garmin Marine. Dotés d'une connectivité J1939 permettant de relier l'appareil au moteur, ils sont également compatibles avec OneHelm™, une fonction exclusive qui réunit sur un seul écran, l'ensemble des opérations et capacités d'appareils tiers, telles que la technologie EmpirBus™ de commutation numérique.



Grâce au Wi-Fi intégré®, les utilisateurs peuvent profiter en toute simplicité de l'application mobile complète et gratuite ActiveCaptain® de Garmin, qui permet d'accéder à la fonctionnalité OneChart™ ainsi qu'aux données issues de Quickdraw™ et ActiveCaptain. L'application propose également des notifications

intelligentes⁴ transmises directement vers le traceur, des mises à jour OTA (over-the-air), des capacités de planification à domicile et bien plus encore.

Enfin, les mordus de régates seront particulièrement sensibles à la fonctionnalité embarquée SailAssist, une source de données, affichages et guidage avant-course pour un avantage compétitif.

Prix et disponibilité

Les nouveaux appareils GPSMAP 723, 923 et 1223, aux dimensions respectives de 17,75, 22,9 et 30,5 cm (7, 9 et 12 pouces), seront disponibles courant novembre. Les versions avec sondeur (série xsv) seront commercialisées au prix public conseillé allant de 1 199€ à 3 099€, tandis que les traceurs de carte sans sondeur seront commercialisés au prix public conseillé allant de 999€ à 2 899€.

Pour en savoir plus, rendez-vous sur garmin.com/marine.

¹ Sur la base du chiffre d'affaires publié de l'exercice 2019

² Uniquement les modèles GPSMAP 9x3 et 7x3

³ La fonction Auto Guidage ne doit être utilisée qu'à des fins de planification et ne saurait remplacer des pratiques de navigation sûres

⁵ Utilisé conjointement avec votre smartphone compatible

###

Télécharger les visuels

CONTACT PRESSE :

Agence Publicis Consultants
30-34, rue du Chemin Vert
75011 Paris

@ : garmin_presse@consultants.publicis.fr

À propos de Garmin

Garmin International Inc. est une filiale de Garmin Ltd. (Nasdaq:GRMN), leader mondial de la navigation par satellite. Depuis 1989, ce groupe de sociétés conçoit, fabrique et commercialise des appareils et des solutions de navigation, de communication et d'information, dont la plupart utilisent la technologie GPS. Les produits Garmin regroupent l'ensemble des systèmes développés pour les secteurs de l'automobile, du sport et des loisirs de plein air, les applications mobiles et les objets connectés, les activités maritimes et aéronautiques ainsi que l'OEM. Garmin Ltd. est installé en Suisse et ses principales filiales sont basées aux États-Unis, à Taiwan et en Grande-Bretagne. Garmin est une marque déposée de Garmin Ltd. et de ses filiales.