

GARMIN® ONDECK™ : **LE NOUVEAU SYSTEME DE SURVEILLANCE A DISTANCE POUR LES** **PLAISANCIERS**

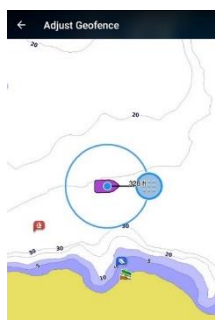
Paris, le 15 septembre 2020 - Garmin présente aujourd'hui OnDeck™, un système intégré permettant aux plaisanciers d'accéder en temps réel, 24h/24 et 7j/7, à des informations essentielles concernant leur bateau. Lorsqu'il est couplé avec l'application ActiveCaptain®, OnDeck assure un lien permanent entre le capitaine et son bateau en surveillant le niveau de charge de la batterie, l'activité des pompes de cale, les capteurs des portes et des écoutilles, les coordonnées GPS du bateau et bien plus encore. Pour une parfaite tranquillité d'esprit et une sortie en mer agréable, des notifications configurables alertent l'utilisateur en cas de danger pour le bateau, y compris la sortie éventuelle d'une zone délimitée. En plus du HUB OnDeck GTB 10, ce système inédit est doté de capteurs pour les portes, la température et l'alimentation à quai, et permet de contrôler jusqu'à 5 commutateurs.



« OnDeck est un **système ultra complet de surveillance et de gestion de bateaux**. Conçu pour mettre à disposition des plaisanciers des informations essentielles à leur navigation, l'utilisateur est désormais rassuré en sachant que son bateau est en parfaite sécurité et prêt pour la prochaine sortie. Une solution pratique adaptée aux petites embarcations comme aux chalutiers en passant par les voiliers, le système OnDeck permet à nos adeptes de la navigation de suivre et de protéger leur bateau, afin de naviguer l'esprit tranquille », a déclaré **Dan Bartel, Vice-président de Garmin** en charge des ventes mondiales grand public.

Suivre, surveiller et contrôler

OnDeck permet d'accéder 24h/24 et 7j/7 aux données essentielles du bateau via une connexion permanente 3G/4G (abonnement nécessaire). Les plaisanciers ont donc la possibilité, grâce à des capteurs câblés, de surveiller à distance des informations en provenance du bateau, y compris la tension de la batterie, des données NMEA 2000, l'activité des pompes de cale ou des pompes à eau salée, l'alimentation électrique à quai, la température, ainsi que les capteurs sur les portes et écoutilles qui servent à alerter l'utilisateur en cas d'effraction.



Grâce au capteur GPS intégré, OnDeck alerte l'utilisateur en cas de sortie du bateau d'un périmètre délimité. Le système permet également de visionner et de contrôler à distance jusqu'à 5 commutateurs sur le bateau. Les capitaines de bateaux bénéficient ainsi de l'assurance, en posant le pied à bord, que tous les systèmes concernés sont opérationnels.

Simple et sécurisé

- OnDeck s'intègre parfaitement dans un réseau Garmin mais peut également fonctionner de manière complètement autonome.
- OnDeck dispose d'une autonomie max de 48 heures et est équipé d'une batterie auxiliaire interne, pour rester accessible même en cas de coupure de l'alimentation à quai ou de déchargement de la batterie principale.
- Pour plus de confidentialité, les notifications et alertes transmises via mail ou SMS ne sont envoyées qu'à une liste de personnes inscrites directement par l'utilisateur.

Prix et disponibilité

OnDeck est disponible dès maintenant au prix de 899€.

Deux formules d'abonnement sont disponibles :

1. Forfait mensuel : Une solution flexible à 23,99€/mois, résiliable à tout moment.
2. Contrat annuel : Les utilisateurs qui optent pour un contrat annuel bénéficient de trois mois de gratuité. Au terme de cette période, les frais d'abonnement s'élèvent à 14,99€/mois.

Télécharger les visuels

CONTACT PRESSE :

Agence Publicis Consultants
30-34, rue du Chemin Vert
75011 Paris

@ : garmin_presse@consultants.publicis.fr

###

À propos de Garmin

Garmin International Inc. est une filiale de Garmin Ltd. (Nasdaq:GRMN), leader mondial de la navigation par satellite. Depuis 1989, ce groupe de sociétés conçoit, fabrique et commercialise des appareils et des solutions de navigation, de communication et d'information, dont la plupart utilisent la technologie GPS. Les produits Garmin regroupent l'ensemble des systèmes développés pour les secteurs de l'automobile, du sport et des loisirs de plein air, les applications mobiles et les objets connectés, les activités maritimes et aéronautiques ainsi que l'OEM. Garmin Ltd. est installé en Suisse et ses principales filiales sont basées aux États-Unis, à Taïwan et en Grande-Bretagne. Garmin est une marque déposée de Garmin Ltd. et de ses filiales.