

NOUVELLE SÉRIE FANTOM™ : **GARMIN® RENFORCE SA POSITION DE LEADER SUR LE MARCHÉ DES RADARS** **MARINS À SEMI-CONDUCTEURS**



Paris, le 8 septembre 2020 - Garmin dévoile aujourd'hui les radars pour le **GMR Fantom™ 254/256**. Dotés de 250W de compression d'impulsions, ils se démarquent comme étant les radars à semi-conducteurs les plus puissants du marché. La nouvelle série Fantom 254/256 s'appuie sur la **technologie MotionScope™**, une innovation Garmin qui permet de détecter et mettre en évidence des cibles mobiles de différentes couleurs pour éviter les collisions, repérer les oiseaux ou encore de suivre l'évolution des conditions météorologiques.



GMR Fantom™ 256

Offrant désormais deux fois plus de puissance par rapport à la série actuelle Fantom 124/126, les nouveaux radars à semi-conducteurs Fantom 254/256 répondent aux besoins des vrais passionnés de la pêche et de la navigation, en proposant la meilleure détection de cibles du marché, à courte comme à longue portée.

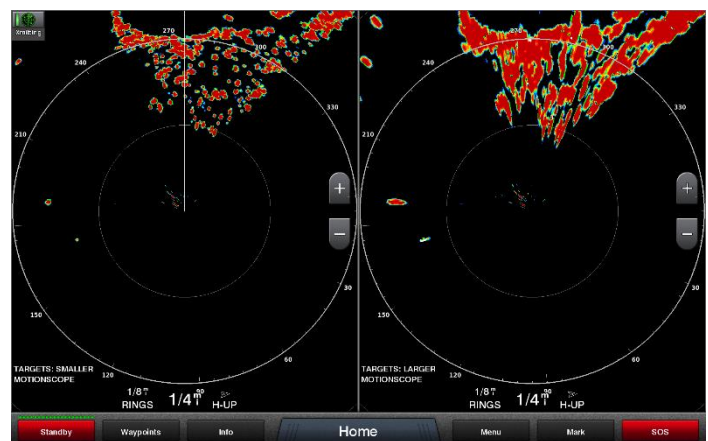
« Nous sommes conscients que les exigences de la navigation au large requièrent les radars les plus fiables et les plus riches en fonctionnalités. C'est pourquoi nous sommes fiers de dévoiler la série de radars à semi-conducteurs la plus puissante du marché, a déclaré **Dan Bartel, Vice-président de Garmin en charge des ventes mondiales**. Dotés d'une puissance inédite, les nouveaux radars Fantom 254/256 offrent la meilleure portée de détection et la résolution la plus nette de leur catégorie, ce qui en fait la solution idéale pour tout plaisancier ou pêcheur à la recherche d'une technologie marine ultra haut de gamme. De nouvelles fonctionnalités telles que le moyennage de balayages successifs ou la fonction d'Acquisition automatique MARPA (Mini aide automatique à la détection de cibles) assurent une simplicité d'utilisation optimale pour mieux explorer l'environnement marin dans son ensemble, de la côte jusqu'au grand large ».

Détection de cibles haute puissance

Avec une conception à semi-conducteurs assurant 250W de puissance et une portée allant de 6 mètres (20 pieds) à 96 milles marins, les Fantom 254/256 maximisent l'énergie et la précision à l'aide de la technologie de compression d'impulsions pour surpasser même les radars à magnétron 25kW.

Leur faisceau horizontal plus étroit permet également de créer des images en haute résolution tout en assurant des capacités de détection hautement sensibles.

Dotée de la technologie MotionScope et d'un seuil de vitesse ajustable, cette série permet de suivre la météo, de détecter en temps réel des cibles mobiles d'autres bateaux ainsi que des chasses d'oiseaux, le tout en affichant des tracés colorés pour différencier les cibles qui s'approchent de celles qui s'éloignent du bateau. Ces tracés représentent l'historique des échos et prennent en compte la vitesse du bateau afin que le capitaine puisse identifier et anticiper rapidement les risques de collision.

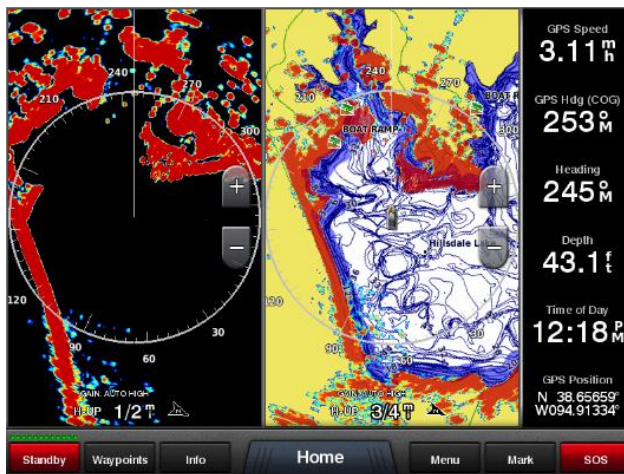


MotionScope

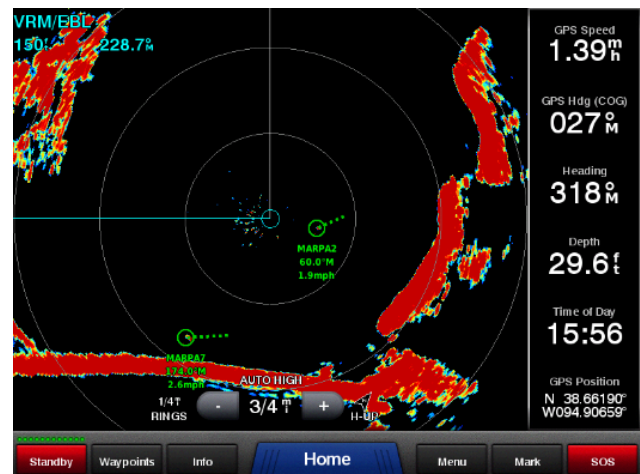
Une plus grande conscience situationnelle

Les nouveaux Fantom 254/256 sont les premiers radars Garmin à intégrer **le moyennage de balayages successifs**, une fonctionnalité qui permet de réduire les retours de mer et les interférences sur l'écran pour assurer une représentation claire et fidèle de ce qui se trouve devant le bateau. En associant les filtres gain dynamique automatique, l'état de la mer dynamique, ainsi que l'affichage multi-niveaux des cibles, le moyennage de balayages successifs accroît la performance à longue portée et la détection de cibles stationnaires. Ils éliminent le fouillis d'échos qui risque d'altérer la cohérence du positionnement et de la détection.

Autre nouveauté, les Fantom 254/256 intègrent la fonction **d'Acquisition automatique MARPA** (Mini aide automatique à la détection de cibles) qui permet d'identifier et de suivre, sans intervention de l'utilisateur, jusqu'à 30 cibles sur l'ensemble des retours, dans les zones de garde ou de limite, ou encore à travers MotionScope™.



Overlay double veille



MARPA

Prix et disponibilités

Les radars poutre Fantom 254 (1,2 mètre/4 pieds) et Fantom 256 (1,8 mètre/6 pieds) sont disponibles dès à présent au prix public indicatif de 13 499€ et 14 199€, respectivement. Ils sont compatibles avec les afficheurs multifonction GPSMAP® 8400/8600, 8000/8200 et 7400/7600, ainsi qu'avec les traceurs de cartes GPSMAP 10x2/12x2 et GPSMAP 7x2/9x2.

Pour plus d'informations, rendez-vous sur garmin.com.

###

Télécharger les visuels

CONTACT PRESSE :

Agence Publicis Consultants
30-34, rue du Chemin Vert
75011 Paris

@ : garmin_presse@consultants.publicis.fr

À propos de Garmin

Garmin International Inc. est une filiale de Garmin Ltd. (Nasdaq:GRMN), leader mondial de la navigation par satellite. Depuis 1989, ce groupe de sociétés conçoit, fabrique et commercialise des appareils et des solutions de navigation, de communication et d'information, dont la plupart utilisent la technologie GPS. Les produits Garmin regroupent l'ensemble des systèmes développés pour les secteurs de l'automobile, du sport et des loisirs de plein air, les applications mobiles et les objets connectés, les activités maritimes et aéronautiques ainsi que l'OEM. Garmin Ltd. est installé en Suisse et ses principales filiales sont basées aux États-Unis, à Taïwan et en Grande-Bretagne. Garmin est une marque déposée de Garmin Ltd. et de ses filiales.