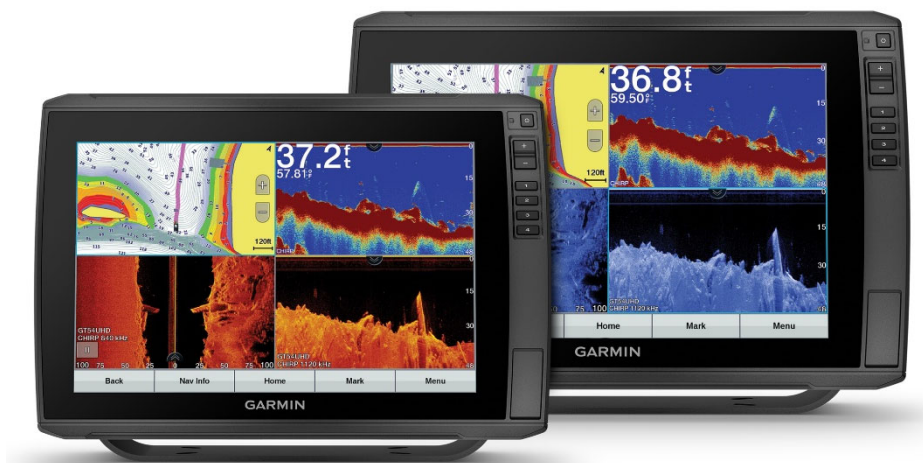


ECHOMAP Ultra : les nouveaux combinés GPS Garmin® avec écrans larges et technologie Panoptix LiveScope™ embarquée.

Paris, le 14 mars 2019 – Garmin dévoile aujourd'hui la série **ECHOMAP™ Ultra**, une nouvelle gamme de combinés GPS dotés d'écrans tactiles de 10" ou 12" avec assistance clavier. Les pêcheurs sportifs peuvent désormais profiter de performances exceptionnelles pour toutes leurs sorties que ce soit en mer ou en eau douce. La série ECHOMAP Ultra dispose du module sondeur le plus complet de sa catégorie et est compatible avec la technologie sondeur à balayage Ultra-Haute Définition de Garmin, ainsi que la technologie Panoptix LiveScope™ - déjà récompensée à de nombreuses reprises. Les ECHOMAP Ultra sont compatibles avec la nouvelle sonde LVS12 qui offre des images sondeur en temps réel des structures, des leurres et des poissons évoluant en dessous et autour du bateau. Compatible avec les nouvelles cartes BlueChart® g3 et BlueChart g3 Vision qui intègrent le meilleur des données Navionics® et des données Garmin, ainsi que la technologie Autoguidage¹.



« L'ECHOMAP Ultra allie l'ADN de notre très plébiscitée série ECHOMAP Plus avec des fonctionnalités avancées de nos traceurs GPSMAP®, le tout dans un format compact avec des écrans plus larges et des prix compétitifs. Ces nouveaux combinés GPS constituent la solution parfaite pour les pêcheurs à la recherche des meilleures technologies sondeur et cartographique du marché, sans sacrifier le confort d'utilisation d'un appareil intuitif et facile à installer ou à retirer » a commenté **Dan Bartel, Vice Président des ventes monde pour Garmin**.

Pour un balayage d'une étonnante clarté des poissons et des structures, l'**ECHOMAP Ultra 102sv** et l'**ECHOMAP Ultra 122sv** sont commercialisés en pack avec la sonde tout-en-un. Cette dernière offre des images sondeur à balayage en mode ClearVü et SideVü Ultra-Haute d'une netteté extraordinaire. Le pack comprend également un sondeur CHIRP traditionnel hautes fréquences à faisceau large. Pour une portée et des performances optimales en eaux profondes, le mode SideVü de la GT54UHD-TM fonctionne aussi en 455 kHz. Les combinés GPS ECHOMAP Ultra sont également compatibles avec l'ensemble des sondes Panoptix™ - le sondeur qui voit tout - dont la nouvelle sonde [Panoptix LiveScope LVS12](#) ou le [Système Panoptix LiveScope](#). Les pêcheurs peuvent ainsi visualiser des images sondeur en temps réel, d'une clarté incroyable, comme s'ils regardaient une vidéo.

Utilisés conjointement avec les nouvelles cartes exclusives BlueChart g3 et BlueChart g3 Vision de Garmin (en option) qui intègrent à la fois le meilleur des données Navionics et des données Garmin ainsi que la fonction Auto Guidage, les appareils de la série ECHOMAP Ultra offrent un confort et un niveau de détail inégalés pour les aides à la navigation, les points de sonde, les courbes bathymétriques, les données de marées et de courants ainsi que les informations détaillées des ports et des marinas. En outre, les cartes BlueChart g3 de Garmin intègrent désormais la fonction Autoguidage, qui calcule automatiquement la meilleure route à suivre pour atteindre votre destination, tout en prenant en compte le gabarit du bateau.

Rester connecté, sur l'eau comme sur la terre ferme, devient plus facile avec la série ECHOMAP Ultra. Pendant leurs sorties, il est désormais possible de partager leurs données sondeur, leurs waypoints et leurs itinéraires entre plusieurs appareils ECHOMAP Ultra (ou avec des ECHOMAP Plus 7" et 9"). Les nouveaux ECHOMAP Ultra sont compatibles NMEA® 2000 et permettent de se connecter à divers équipements tels qu'un compas électronique, un pilote automatique, un système audio FUSION et bien plus encore. En outre, grâce au Wi-Fi® intégré, les pêcheurs peuvent profiter gratuitement de l'application mobile **ActiveCaptain®** de Garmin. Cette application complète crée une connexion simple et puissante entre un ECHOMAP Ultra et un smartphone ou une tablette compatible. L'application ActiveCaptain permet de mettre à jour et d'acheter des cartes depuis un appareil mobile à tout moment, dans la boutique **OneChart™**, d'intégrer la communauté ActiveCaptain pour obtenir des informations détaillées sur les ports de plaisance ainsi que d'autres points d'intérêts, d'accéder aux données de la Communauté Quickdraw™ et bien plus encore. ActiveCaptain propose également des notifications intelligentes² transmises directement vers le traceur, des mises à jour OTA (*over-the-air*) et offre la possibilité de planifier ses routes à domicile.





La série ECHOMAP Ultra sera disponible dès le deuxième trimestre 2019 au prix public conseillé compris entre 1 999 € et 3 199 € selon modèle et pack. Pour plus d'informations, rendez-vous sur garmin.com/marine.

Leader mondial de l'électronique marine³, Garmin a récemment été nommé Fabricant de l'année pour la quatrième fois consécutive par la National Marine Electronics Association (NMEA). Cette distinction est décernée à la société la plus innovante en matière de soutien de produits dans le domaine de l'électronique marine. Le portefeuille Garmin comprend des produits et services parmi les plus sophistiqués du secteur, dont des lecteurs de cartes et écrans tactiles multifonction, des modules sondeur, des radars haute définition, des pilotes automatiques, des instruments de navigation, des appareils audio et de divertissement. Les produits Garmin sont synonymes d'innovation, de fiabilité et de facilité d'utilisation. Parmi les autres marques marines de Garmin figurent FUSION Entertainment, Navionics, fournisseur de premier plan de cartes électroniques, et EmpirBus.

¹La fonction Autoguidage ne doit être utilisée qu'à des fins de planification et ne saurait remplacer une veille visuelle et auditive.

² Utilisée conjointement avec un smartphone compatible ; voir Garmin.com/ble.

³ Sur la base du chiffre d'affaires publié de l'exercice 2017.

-  Garmin sur Facebook : <https://www.facebook.com/GarminFrance/>
-  Garmin sur Twitter : [@GarminFrance](https://twitter.com/GarminFrance)
-  Garmin sur Instagram : <https://www.instagram.com/garminfrance/>
-  Garmin sur YouTube : <https://www.youtube.com/channel/>

Notification FCC: Cet appareil n'a pas reçu l'autorisation requise par la « Federal Communications Commission ». Cet appareil n'est pas, et ne peut pas être, proposé à la vente ou la location, être vendu ou loué, sans autorisation.

À propos de Garmin

Garmin International Inc. est une filiale de Garmin Ltd. (Nasdaq:GRMN), leader mondial de la navigation par satellite. Depuis 1989, ce groupe de sociétés conçoit, fabrique et commercialise des appareils et des solutions de navigation, de communication et d'information, dont la plupart utilise la technologie GPS. Les produits Garmin regroupent l'ensemble des systèmes développés pour les secteurs de l'automobile, du sport et des loisirs de plein air, les applications mobiles et les objets connectés, les activités maritimes et aéronautiques ainsi que l'OEM. Garmin Ltd. est installé en Suisse et ses principales filiales sont basées aux États-Unis, à Taïwan et en Grande-Bretagne. Garmin est une marque déposée de Garmin Ltd. et de ses filiales.

La totalité des autres marques, noms de produits, noms de sociétés, marques commerciales et marques de service sont la propriété de leurs propriétaires respectifs. Tous droits réservés.



CONTACTS :

Garmin France SAS

Immeuble Le Capitole
55, av des Champs Pierreux
92012 NANTERRE Cedex

Frédéric Saint-Etienne (COM. Manager)

@ : frederic.saint-etienne@garmin.com

Agence Publicis Consultants

5, rue Feydeau
75002 Paris

Elsa Perretti

01 44 82 45 54

@ : garmin_presse@consultants.publicis.fr