

## Garmin dévoile le sondeur à balayage Ultra Haute-Définition

Paris, le 19 mars 2018 – Garmin annonce aujourd'hui le lancement du sondeur à balayage Ultra Haute-Définition, une nouvelle technologie qui utilise des gammes de fréquences plus élevées afin d'offrir une image plus nette, mieux définie et avec un niveau de détail encore plus élevé de tout ce qui se passe sous et autour du bateau.

Dan Bartel, Vice-Président de Garmin en charge des ventes mondiales se réjouit : « Avec notre sondeur à balayage Ultra Haute-Définition, les pêcheurs bénéficient de l'image la plus détaillée proposée par un système Garmin à ce jour. Disponible à travers le module sondeur GCV 20, il est compatible avec l'ensemble de nos écrans multifonctions GPSMAP et certains combinés ECHOMAP Plus. Ce sondeur témoigne de notre engagement permanent à proposer à nos clients actuels et futurs la meilleure technologie sondeur du marché. »

### Ultra Haute-Définition : des nouvelles technologies intégrées

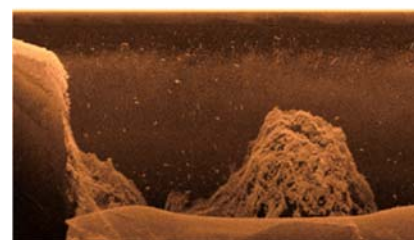
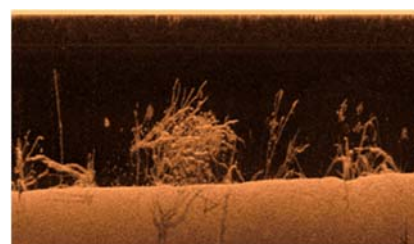
La technologie Ultra Haute-Définition de Garmin offre une image encore plus nette et plus détaillée grâce à la présence d'un élément « Down » dédié qui permet d'envoyer plus d'énergie vers chaque cible et l'utilisation d'une gamme de fréquence plus élevée. Le mode ClearVü Ultra Haute Définition permet d'observer en détails les fonds sous-marins jusqu'à 60 mètres de profondeur.

Le mode SideVü Ultra Haute-Définition permet de repérer les poissons et les structures immergées jusqu'à 38m de chaque côté de la coque du bateau. Les images sondeur peuvent facilement être partagées avec l'ensemble des écrans connectés au réseau grâce au Hub Ethernet Intégré. Avec ce nouveau système, les pêcheurs peuvent ainsi visualiser l'animation de leur leurre, repérer les structures immergées et voir les poissons s'approcher ou s'éloigner du bateau.





### Tarifs et disponibilités

Le module sondeur à balayage Ultra Haute-Définition sera disponible dès le deuxième trimestre 2018 au prix de vente conseillé de 699€. Ce système est compatible avec les traceurs des séries GPSMAP 8400, GPSMAP 7400, GPSMAP 1022/1222, GPSMAP 1222/1222xsv Touch et GPSMAP 722/922, ainsi qu'avec les combinés ECHOMAP Plus 7 et 9 pouces. Pour les plaisanciers qui souhaiteraient profiter de cette technologie sur un bateau à motorisation in-board, la sonde GT34UHD est également disponible en version « traversante » (749€) et « traversante double » au prix de 1399€.

Garmin a récemment été nommé Fabricant de l'année pour la troisième année consécutive par la National Marine Electronics Association (NMEA). Cette distinction est décernée à la société la plus reconnue en matière de soutien de produits dans le domaine de l'électronique marine. Le portefeuille Garmin comprend des produits et services parmi les plus sophistiqués du secteur, dont des lecteurs de cartes et écrans tactiles multifonction, des modules sondeur, des radars haute définition, des pilotes automatiques, des instruments de navigation, des appareils audio et de divertissement, entre autres. Les produits Garmin sont synonymes d'innovation, de fiabilité et de facilité d'utilisation. Parmi les autres marques marines de Garmin figurent FUSION Entertainment et Navionics, fournisseur de premier plan de cartes de navigation électroniques.



Pour plus d'informations, rendez-vous sur [www.garmin.com/newmarine](http://www.garmin.com/newmarine)

-  Garmin sur Facebook : <https://www.facebook.com/GarminFrance/>
-  Garmin sur Twitter : <https://twitter.com/GarminFrance> @GarminFrance
-  Garmin sur Instagram : <https://www.instagram.com/garminfrance/>
-  Garmin sur YouTube : <https://www.youtube.com/channel/>

### À propos de Garmin

Garmin International Inc. est une filiale de Garmin Ltd. (Nasdaq:GRMN), leader mondial de la navigation par satellite. Depuis 1989, ce groupe de sociétés conçoit, fabrique et commercialise des appareils et des solutions de navigation, de communication et d'information, dont la plupart utilise la technologie GPS. Les produits Garmin regroupent l'ensemble des systèmes développés pour les secteurs de l'automobile, du sport et des loisirs de plein air, les applications mobiles et les objets connectés, les activités maritimes et aéronautiques ainsi que l'OEM. Garmin Ltd. est installé en Suisse et ses principales filiales sont basées aux États-Unis, à Taïwan et en Grande-Bretagne. Garmin est une marque déposée de Garmin Ltd. et de ses filiales.

La totalité des autres marques, noms de produits, noms de sociétés, marques commerciales et marques de service sont la propriété de leurs propriétaires respectifs. Tous droits réservés.

### CONTACTS :

#### **Garmin France SAS**

Immeuble Le Capitole  
55, av des Champs Pierreux  
92012 NANTERRE Cedex

Frédéric Saint-Etienne (COM. Manager)

@ : [frederic.saint-etienne@garmin.com](mailto:frederic.saint-etienne@garmin.com)

#### **Agence Publicis Consultants**

5, rue Feydeau  
75002 Paris

Elsa Perretti

01 44 82 45 54

@ : [garmin\\_presse@consultants.publicis.fr](mailto:garmin_presse@consultants.publicis.fr)