

Nouvelle sonde traversante Garmin Panoptix™ PS51-TH FrontVü

CARACTERISTIQUES PRINCIPALES :

- Sonde compacte avec montage traversant – idéale pour les voiliers
- Fonctionne jusqu'à 90 mètres de distance (ou 10x la hauteur d'eau)
- Affiche la température et la profondeur
- Capteur AHRS permettant de compenser les mouvements du bateau
- Fonctionnalités LiveVü Forward et FrontVü

Paris, le 2 novembre 2016 – Garmin dévoile aujourd'hui la sonde Panoptix PS51-TH Forward, une nouvelle sonde traversante multifaisceaux à balayage électronique dotée de la technologie Panoptix Forward qui permet d'éviter les obstacles et d'afficher les fonds marins situés, à l'avant du bateau et jusqu'à 90 mètres de distance (300 pieds).

Grâce à la sonde PS51-TH, les pêcheurs peuvent désormais bénéficier du mode sondeur FrontVü avec une sonde traversante, sur leur traceur de cartes Garmin GPSMAP ou EchoMAP CHIRP. Doté d'une interface intuitive, le mode FrontVü affiche une image nette du fond tout en indiquant la profondeur et la température de l'eau. Le Mode FrontVü permet de repérer instantanément les têtes des roches immergées et permet de se rapprocher de la côte en toute sécurité.

Dan Bartel, Vice-Président de Garmin se félicite : « La sonde Panoptix PS51-TH offre une image en temps réel de tout ce qui se trouve devant votre bateau. Désormais disponible en version traversante, la PS51-TH permet à plus de plaisanciers d'accéder à la technologie révolutionnaire Panoptix. »

La fréquence de mise à jour de la PS51-TH offre aux navigateurs plus de temps pour réagir et changer de cap, si nécessaire. Elle dispose en outre d'un capteur AHRS afin de compenser le mouvement du bateau sur des eaux agitées.

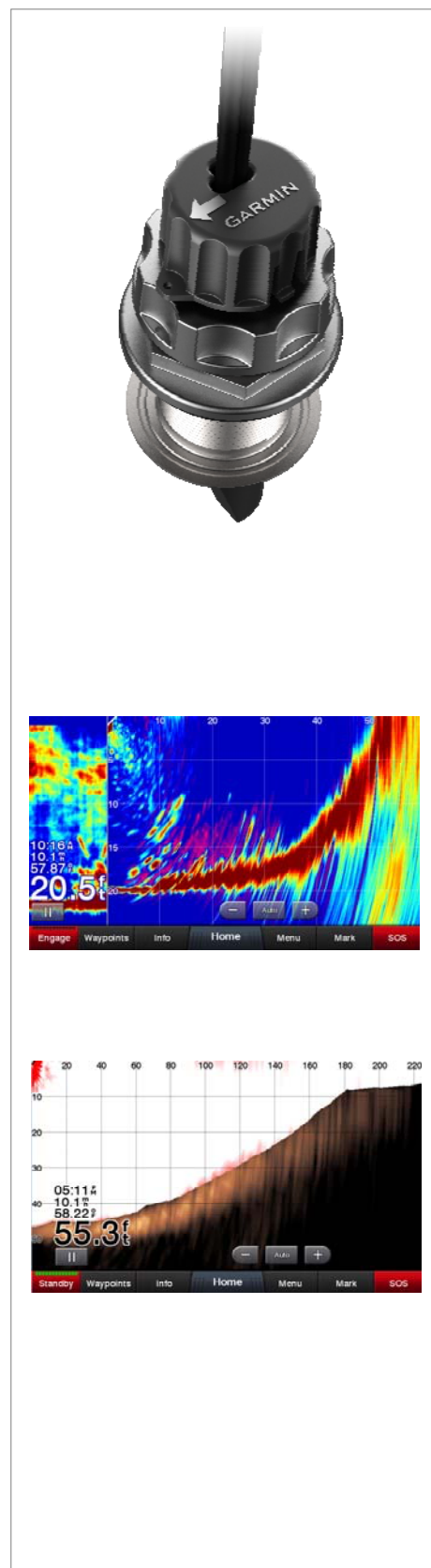
La sonde Panoptix PS51-TH dispose également du mode d'affichage LiveVü Forward qui permet d'afficher en temps réel tout ce qui se passe à l'avant du bateau. Visualisez le mouvement de votre leurre et traquez les bancs de poissons qui évoluent autour de votre bateau, même lorsque vous êtes immobile.

Tarifs et disponibilités

La sonde Panoptix PS51-TH sera disponible dès le 1er trimestre 2017 au prix de vente conseillé de 1 499 €

La sonde est compatible avec les combinés GPS 7" et 9" de la série echoMAP™ CHIRP, ainsi qu'avec les écrans multifonctions des séries GPSMAP® 7400, 8000, 8400, 8500 et les combinés GPS des séries GPSMAP 721, 722, 820, 922, 1020, 1022 et 1222.

La nouvelle sonde Panoptix sera présentée à l'occasion du salon nautique international de Fort Lauderdale (Floride, USA), qui se tiendra du 3 au 7 novembre, et pour la première fois en France au salon nautique de Paris.





COMMUNIQUE DE PRESSE

Garmin a récemment été nommé Fabricant de l'année pour la deuxième année consécutive par la National Marine Electronics Association (NMEA). Cette distinction est décernée à la société la plus reconnue en matière d'innovation dans le domaine de l'électronique marine. Le portefeuille Garmin comprend des produits et services parmi les plus sophistiqués du secteur, dont des lecteurs de cartes et écrans tactiles multifonction, des modules sondeur, des radars haute définition, des pilotes automatiques et des instruments de navigation, entre autres. Les produits Garmin sont synonymes d'innovation, de fiabilité et de facilité d'utilisation.

Depuis des décennies, Garmin est pionnier de la navigation GPS, acteur innovant dans le domaine des applications et appareils sans fil conçus pour des usagers actifs. Garmin dessert cinq filières principales dont l'automobile, l'aviation, le sport, le nautisme et les loisirs en plein air.

Pour plus d'informations, rendez-vous sur www.garmin.com/fr



Garmin sur Facebook : <https://www.facebook.com/GarminFrance/>



Garmin sur Twitter : <https://twitter.com/GarminFrance> @GarminFrance



Garmin sur Instagram : <https://www.instagram.com/garminfrance/>



Garmin sur YouTube : <https://www.youtube.com/channel/>

À propos de Garmin

Garmin International Inc. est une filiale de Garmin Ltd. (Nasdaq:GRMN), leader mondial de la navigation par satellite. Depuis 1989, ce groupe de sociétés conçoit, fabrique et commercialise des appareils et des solutions de navigation, de communication et d'information, dont la plupart utilise la technologie GPS. Les produits Garmin regroupent l'ensemble des systèmes développés pour les secteurs de l'automobile, du sport et des loisirs de plein air, les applications mobiles et les objets connectés, les activités maritimes et aéronautiques ainsi que l'OEM. Garmin Ltd. est installé en Suisse et ses principales filiales sont basées aux États-Unis, à Taiwan et en Grande-Bretagne. Garmin est une marque déposée de Garmin Ltd. et de ses filiales.

La totalité des autres marques, noms de produits, noms de sociétés, marques commerciales et marques de service sont la propriété de leurs propriétaires respectifs. Tous droits réservés.

CONTACTS :

Garmin France SAS

Immeuble Le Capitole
55, av des Champs Pierreux
92012 NANTERRE Cedex

Frédéric Saint-Etienne (COM. Manager)
@ : frederic.saint-etienne@garmin.com

Agence Publicis Consultants

5, rue Feydeau
75002 Paris

Elsa Perretti
01 44 82 45 54
@ : garmin_presse@consultants.publicis.fr