

### Garmin Quickdraw Community : la première communauté en ligne dédiée à l'univers de la marine et de la pêche

La nouvelle plateforme regroupe des données topographiques et bathymétriques pour les plaisanciers et les pêcheurs

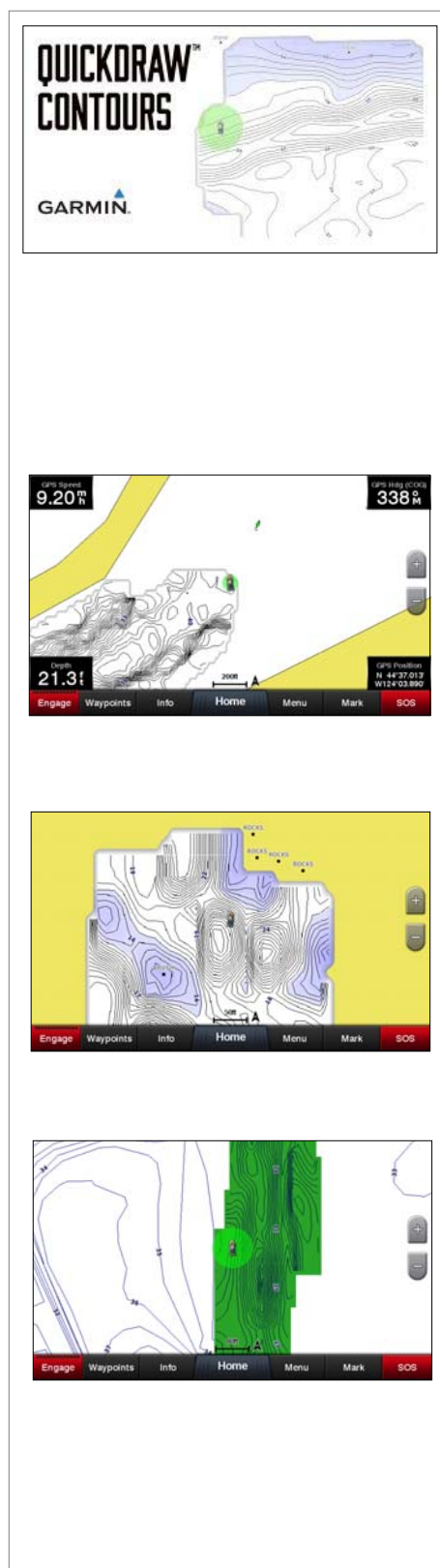
Paris, le 12 juillet 2016 – Garmin dévoile Quickdraw Community, une plateforme gratuite animée par les utilisateurs Garmin eux-mêmes qui offre la possibilité d'explorer et de partager les données bathymétriques en HD. Les utilisateurs peuvent, en effet, télécharger gratuitement les données des autres membres pour affiner et enrichir les options cartographiques existantes de leur appareil Garmin. Quickdraw Community s'appuie sur l'interface du logiciel Quickdraw Contours, édité par Garmin, qui permet de créer ses cartes de pêches gratuitement et en temps réel.

Dan Bartel, Vice-président de Garmin en charge des ventes mondiales déclare : « Depuis l'introduction de la fonctionnalité début 2016, les utilisateurs Garmin collectent sur leurs appareils des données cartographiques et bathymétriques. Avec Quickdraw Community ils peuvent désormais partager ces données en toute simplicité. En plus d'être gratuit et facile à utiliser, Quickdraw, qui regroupe le logiciel Quickdraw Contours ainsi que la plateforme Quickdraw Community, est le seul site de partage de données cartographiques qui propose des enregistrements sonar multi-faisceaux pour générer des cartes de pêche HD complètes et aux contours précis. »

L'utilisation est très facile, il suffit d'activer la fonction pour voir, en temps réel, des contours clairement identifiés au fur et à mesure de la progression du bateau. Les résultats, rapides et précis, peuvent être visionnés en temps réel ou bien générés en arrière-plan pour une utilisation ultérieure. Pour proposer la couverture la plus complète, Quickdraw Contours affiche clairement les endroits où des informations utiles sur la profondeur ont été collectées et ceux où il existe des zones d'ombre. Les utilisateurs visualisent ainsi les endroits restant à prospecter.

Les données collectées peuvent être stockées sur carte mémoire SD ou microSD™, ainsi que sur des cartes Garmin BlueChart® g2 et BlueChart g2 Vision®. Elles peuvent également être mises en ligne à travers un « Marine Profile » dans un espace dédié sur le site Garmin Connect. Les utilisateurs peuvent ainsi facilement localiser et visionner les données partagées par d'autres membres de la communauté, superposées sur l'image du plan d'eau en question.

Les données générées et rendues disponibles par les utilisateurs peuvent être téléchargées et utilisées sur un traceur de cartes Garmin compatible pour être visionnées sur l'appareil, simultanément avec les données Quickdraw Contour de l'utilisateur.





## COMMUNIQUE DE PRESSE

Garmin Quickdraw Community est disponible dès maintenant sur [garminconnect.com/quickdraw](http://garminconnect.com/quickdraw). Tous les produits echoMAP® CHIRP intègrent désormais Quickdraw Contours. Le logiciel est également disponible comme mise à jour gratuite pour l'ensemble des produits de la série echoMAP et pour de nombreux produits de la série GPSMAP®. Il prend en charge toute sonde pour mesurer la profondeur, y compris les sondes Garmin Panoptix, HD-IDTM, DownVü, et NMEA 2000.

*Garmin a récemment été nommé Fabricant de l'année par la National Marine Electronics Association (NMEA), décrochant également le titre de société la plus reconnue dans le domaine de l'électronique marine. Le portefeuille Garmin comprend des produits et services parmi les plus sophistiqués du secteur, dont des lecteurs de cartes et écrans tactiles multifonction, des modules sondeur, des radars haute définition, des pilotes automatiques et des instruments de navigation, entre autres. Les produits Garmin sont synonymes d'innovation, de fiabilité et de facilité d'utilisation.*

Pour en savoir plus, rendez-vous sur [garmin.com/marine2016](http://garmin.com/marine2016).



Garmin sur Facebook : <https://www.facebook.com/GarminFrance/>



Garmin sur Twitter : [@GarminFrance](https://twitter.com/GarminFrance)



Garmin sur Instagram : <https://www.instagram.com/garminfrance/>



Garmin sur YouTube : <https://www.youtube.com/channel/>

### À propos de Garmin

Garmin International Inc. est une filiale de Garmin Ltd. (Nasdaq:GRMN), leader mondial de la navigation par satellite. Depuis 1989, ce groupe de sociétés conçoit, fabrique et commercialise des appareils et des solutions de navigation, de communication et d'information, dont la plupart utilise la technologie GPS. Les produits Garmin regroupent l'ensemble des systèmes développés pour les secteurs de l'automobile, du sport et des loisirs de plein air, les applications mobiles et les objets connectés, les activités maritimes et aéronautiques ainsi que l'OEM. Garmin Ltd. est installé en Suisse et ses principales filiales sont basées aux États-Unis, à Taïwan et en Grande-Bretagne. Garmin est une marque déposée de Garmin Ltd. et de ses filiales.

Panoptix, Bluechart, GPSMAP et echoMAP sont des marques déposées de Garmin Ltd. et de ses filiales.

La totalité des autres marques, noms de produits, noms de sociétés, marques commerciales et marques de service sont la propriété de leurs propriétaires respectifs. Tous droits réservés.

### A propos des informations figurant dans ce document :

Ce communiqué contient des informations sur Garmin Ltd et son activité. Ces informations sont fondées sur les données disponibles actuellement par la direction. Les événements à venir et les conséquences mentionnées dans ce communiqué pourraient ne pas se produire et les résultats varier considérablement selon les facteurs de risque énumérés dans le rapport annuel, formulaire 10-K, de l'exercice clôturé le 27 décembre 2014, déposé par Garmin auprès de Securities and Exchange Commission (fichier numéro 0-31983). Une copie de ce formulaire est disponible à l'adresse <http://www.garmin.com/aboutGarmin/invRelations/finReports.html>. Aucune déclaration concernant l'avenir ne peut être garantie. Les informations mentionnées ne sont valables qu'à la date de leur annonce et Garmin n'assume aucune obligation de mettre à jour ou de modifier ces données, que ce soit en raison de nouveaux renseignements, événements ou autre.

### CONTACTS :

#### Garmin France SAS

Immeuble Le Capitole  
55, av des Champs Pierreux  
92012 NANTERRE Cedex

Frédéric Saint-Etienne (COM. Manager)

@ : [frederic.saint-etienne@garmin.com](mailto:frederic.saint-etienne@garmin.com)

#### Agence Publicis Consultants

5, rue Feydeau  
75002 Paris

Elsa Perretti

01 44 82 45 54

@ : [garmin\\_presse@consultants.publicis.fr](mailto:garmin_presse@consultants.publicis.fr)