



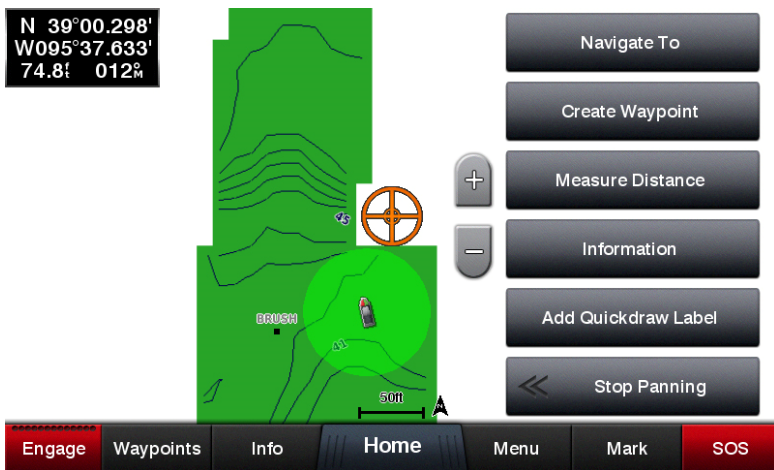
Le 04 novembre 2015,

**Garmin® présente Quickdraw™ Contours :  
la solution logicielle pour créer ses cartes de pêches gratuitement et en  
temps réel**

[Télécharger les visuels ICI](#)

Garmin annonce aujourd’hui le lancement de Quickdraw Contours, une nouvelle fonction gratuite et facile à utiliser qui permet de créer instantanément des cartes de pêche très détaillées. Les captures de Quickdraw Contours apparaissent immédiatement sur l’écran de l’appareil Garmin compatible. Les utilisateurs peuvent, s’ils le souhaitent, partager leurs données ou bien les conserver pour leur usage personnel.

Dan Bartel, Vice-président de Garmin en charge des ventes mondiales déclare : « *Quickdraw Contours est un excellent outil pour compléter notre offre cartographique et mieux profiter du temps que vous passez sur l’eau. De plus, notre technologie permet d’afficher instantanément les zones où vous avez déjà collecté des données, de façon à faciliter les relevés sur le terrain.* »



Il suffit d’activer la fonction sur le combiné Garmin pour voir apparaître en temps réel des courbes bathymétriques représentées tous les 30cm. Cela se fait tout seul, au fur et à mesure que le bateau progresse, sans avoir à transférer les données à son ordinateur ou à les envoyer en traitement chez Garmin. Les résultats peuvent être visionnés en temps réel ou

bien générés en arrière-plan pour une utilisation ultérieure. Pour faciliter la couverture du terrain et éviter les zones blanches, Quickdraw Contours affiche les endroits où les informations ont déjà été collectées. Les utilisateurs visualisent ainsi les zones restant à prospecter.

Quickdraw est entièrement personnalisable et permet de créer ses propres points d’intérêts. Les données collectées peuvent être stockées sur n’importe quelle carte SD ou microSD™, disponible dans le commerce, ainsi que sur les cartes Garmin BlueChart® g2 et BlueChart g2 Vision®. Une fois les données Quickdraw Contours collectées, les utilisateurs sont libres de les conserver pour leur

usage personnel ou bien de les partager : il suffit de copier les fichiers sur une autre carte. Garmin n'exige aucun partage des informations collectées et aucun frais ne s'applique pour préserver la confidentialité de celles-ci.

Tous les nouveaux produits echoMAP® CHIRP 2016 intégreront ce logiciel, qui sera également disponible en tant que mise à jour gratuite pour l'ensemble des produits de la série echoMAP et pour de nombreux produits de la série GPSMAP. Il prend en charge l'ensemble des technologies sondeur Garmin : Panoptix™, HD-ID™, DownVü, et NMEA 2000 (à l'exception des modes SideVü et Panoptix Forward).

Pour en savoir plus sur Quickdraw Contours et l'ensemble des produits marine 2016 de Garmin, rendez-vous sur [garmin.com/marine2016](http://garmin.com/marine2016).

*L'offre Garmin comprend des produits et services parmi les plus sophistiqués du secteur, dont des lecteurs de cartes et écrans tactiles multifonction, des modules sondeur, des radars haute définition, des pilotes automatiques et des instruments de navigation, entre autres. Les produits Garmin sont synonymes d'innovation, de fiabilité et de simplicité d'utilisation.*

*Depuis plus de 25 ans, Garmin est pionnier de la navigation GPS, acteur innovant dans le domaine des applications et appareils sans fil conçus pour des usagers actifs. Garmin dessert cinq filières principales dont l'automobile, l'aviation, le sport, le nautisme et les loisirs en plein air.*

**Service presse de Garmin :**

Publicis Consultants - Elsa Perretti - 01 44 82 45 54 – [garmin\\_presse@consultants.publicis.fr](mailto:garmin_presse@consultants.publicis.fr)

**Contact Presse Garmin France SAS :**

Frédéric Saint-Etienne - [frederic.saint-etienne@garmin.com](mailto:frederic.saint-etienne@garmin.com)

**À propos de Garmin**

Garmin International Inc. est une filiale de Garmin Ltd. (Nasdaq:GRMN), leader mondial de la navigation par satellite. Depuis 1989, ce groupe de sociétés conçoit, fabrique et commercialise des appareils et des applications de navigation, de communication et d'information dont la plupart utilise la technologie GPS. Les produits Garmin regroupent des solutions développées pour les secteurs de l'automobile, le sport et les loisirs de plein air, les applications mobiles et les objets connectés, les activités maritimes et aéronautiques ainsi que l'OEM. Garmin Ltd. est installé en Suisse et ses principales filiales sont basées aux États-Unis, à Taiwan et en Grande-Bretagne. Garmin est une marque déposée de Garmin Ltd. ou de ses filiales.

Panoptix, Bluechart, GPSMAP et echoMAP sont des marques déposées de Garmin Ltd. et de ses filiales.

La totalité des autres marques, noms de produits, noms de sociétés, marques commerciales et marques de service sont la propriété de leurs propriétaires respectifs. Tous droits réservés.

**À propos des informations figurant dans ce document :**

Ce communiqué contient des informations sur Garmin Ltd et son activité. Ces informations sont fondées sur les données disponibles actuellement par la direction. Les événements à venir et les conséquences mentionnées dans ce communiqué pourraient ne pas se produire et les résultats varier considérablement selon les facteurs de risque connus et inconnus et les incertitudes pouvant affecter Garmin, y compris, mais sans s'y limiter, les facteurs de risque énumérés dans le rapport annuel, formulaire 10-K, de l'exercice clôturé le 27 décembre 2014, déposé par Garmin auprès de Securities and Exchange Commission (fichier numéro 0-31983). Une copie de ce formulaire est disponible à l'adresse <http://www.garmin.com/aboutGarmin/invRelations/finReports.html>. Aucune déclaration concernant l'avenir ne peut être garantie. Les informations mentionnées ne sont valables qu'à la date de leur annonce et Garmin n'assume aucune obligation de mettre à jour ou de modifier ces données, que ce soit en raison de nouveaux renseignements, événements ou autre.