

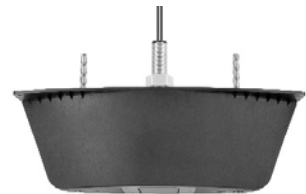


Le 6 octobre 2015,

PS60 : la technologie Panoptix® de Garmin disponible en sonde traversante

- **Trois modes d'affichage disponibles** : LiveVü Down, RealVü 3D Down et RealVü 3D historical
- Equipée d'une **centrale d'attitude AHRS** qui optimise en permanence l'orientation des faisceaux
- **Compatible avec les appareils Garmin** des gammes GPSMAP 7400, GPSMAP 8000/8500 et GPSMAP 721, 820 et 1020
- Livrée avec **sabot de sonde** et **un kit d'installation** – convient parfaitement aux coques avec un angle d'inclinaison compris entre 0 et 25°

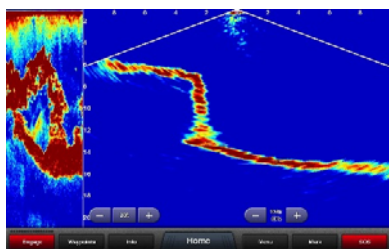
Garmin lance la version PS60 (Panoptix Down) de sa sonde Panoptix. Cette technologie sondeur ultra détaillée est une solution idéale pour les propriétaires de bateaux équipés d'une motorisation in-bord. La PS60 est la dernière-née de la gamme des sondes Panoptix, qui propose également des versions conçues pour être installées sur tableau-arrière ou sur moteur électrique.



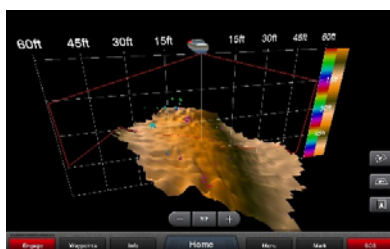
Dan Bartel, Vice-président de Garmin en charge des ventes mondiales déclare « *Panoptix change les règles du jeu pour tous les pêcheurs. Contrairement aux équipements traditionnels ou aux sondeurs à balayage qui ne montrent que ce qui est derrière vous, Panoptix permet de visualiser en temps réel ce qui se trouve sous votre bateau, y compris votre leurre et les poissons qui le poursuivent. Nous sommes ravis de proposer cette technologie révolutionnaire en version traversante afin qu'un plus grand nombre de pêcheurs puisse en bénéficier* ».

Cette technologie sondeur innovante permet de visualiser en direct tout ce qui se passe sous le bateau que le bateau soit en navigation ou qu'il soit immobile. **La PS60 propose trois modes d'affichage : LiveVü Down, RealVü 3D Down et RealVü 3D historical.**

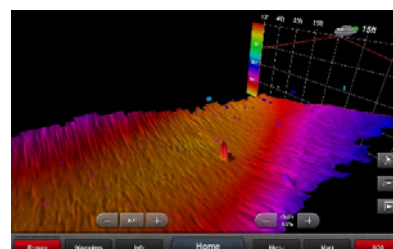
- LiveVü Down offre des images animées en temps réel. Ce mode d'affichage permet non seulement de différencier les différentes tailles de poissons, mais également d'identifier avec précision leur position et leur profondeur.
- RealVü 3D Down balaie numériquement la zone sous le bateau, de l'avant vers l'arrière et de bâbord à tribord. Il affiche un panorama complet en 3D de l'ensemble des reliefs sous-marins, les positions des poissons en mouvement ou à l'arrêt et les structures présentes sous le bateau.
- RealVü 3D Historical permet d'afficher une image couleur en 3D de l'ensemble de la colonne d'eau – depuis le fond jusqu'à la surface en incluant le relief et les poissons.



Mode LiveVu Down



Mode RealVu 3D Down



Mode RealVu 3D Historical

La sonde traversante Panoptix Down (PS60) est conçue en acier inoxydable. Elle est livrée avec un sabot de sonde, un kit d'installation permettant de la monter sur n'importe quel type de coque (même pour les coques en aluminium) dont l'inclinaison est comprise entre 0 et 25°. Toutes les sondes Panoptix intègrent une centrale d'attitude AHRS qui ajuste l'orientation des faisceaux en permanence afin de compenser le mouvement du bateau (roulis / tangage).

La sonde traversante Garmin Panoptix PS60 est désormais disponible au prix public conseillé de 3 999 € TTC. Toutes les sondes Panoptix sont compatibles avec les appareils Garmin des séries GPSMAP® 7400, GPSMAP 8000/8500 et GPSMAP 721, 820 et 1020.

Pour plus d'informations, rendez-vous sur garmin.com/panoptix.

Pour plus d'informations sur les autres produits et services Garmin, rendez-vous sur : facebook.com/garminfrance, twitter.com/garminfrance et youtube.com/garminfrance

Service presse de Garmin :

Publicis Consultants - Elsa Perretti - 01 44 82 45 54 – garmin_presse@consultants.publicis.fr

Contact Presse Garmin France SAS :

Frédéric Saint-Etienne - frederic.saint-etienne@garmin.com

À propos de Garmin

Garmin International Inc. est une filiale de Garmin Ltd. (Nasdaq:GRMN), leader mondial de navigation par satellite. Depuis 1989, ce groupe de sociétés conçoit, fabrique, commercialise et vend des appareils et des applications de navigation, de communication et d'information dont la plupart utilise la technologie GPS. Les produits Garmin regroupent des solutions développées pour les secteurs de l'automobile, le sport et les loisirs de plein air, les applications mobiles et sans fil, les activités marines et aéronautiques, l'OEM. Garmin Ltd. est installé en Suisse et ses principales filiales sont basées aux États-Unis, à Taïwan et en Grande-Bretagne.

Garmin, Panoptix, GPSMAP et GMR sont des marques déposées de Garmin Ltd. et de ses filiales.

La totalité des autres marques, noms de produits, noms de sociétés, marques commerciales et marques de service sont la propriété de leurs propriétaires respectifs. Tous droits réservés.

À propos des informations figurant dans ce document :

Ce communiqué contient des informations sur Garmin Ltd et son activité. Ces informations sont fondées sur les données disponibles actuellement par la direction. Les événements à venir et les conséquences mentionnées dans ce communiqué pourraient ne pas se produire et les résultats varier considérablement selon les facteurs de risque connus et inconnus et les incertitudes pouvant affecter Garmin, y compris, mais sans s'y limiter, les facteurs de risque énumérés dans le rapport annuel, formulaire 10-K, de l'exercice clôturé le 27 décembre 2014, déposé par Garmin auprès de Securities and Exchange Commission (fichier numéro 0-31983). Une copie de ce formulaire est disponible à l'adresse <http://www.garmin.com/aboutGarmin/invRelations/finReports.html>. Aucune déclaration concernant l'avenir ne peut être garantie. Les informations mentionnées ne sont valables qu'à la date de leur annonce et Garmin n'assume aucune obligation de mettre à jour ou de modifier ces données, que ce soit en raison de nouveaux renseignements, événements ou autre.