



Communiqué de presse
11 février 2015

Garmin® Panoptix™ : un sondeur révolutionnaire pour la pêche de loisirs

A l'occasion du Miami Boat Show, qui se déroule du 12 au 16 février 2015, Garmin®, leader mondial du GPS, annonce le lancement de Panoptix™.

Panoptix est un sondeur révolutionnaire qui permet aux pêcheurs amateurs de visualiser, en temps réel et en 3D, tout ce qui se passe devant, derrière, dessous et sur les côtés de la coque du bateau. Auparavant disponible uniquement pour les professionnels, Garmin® rend désormais accessible, à tous les pêcheurs amateurs, le meilleur des technologies sondeurs multi-faisceaux à balayage.

Panoptix™ : toute l'excellence technologique de Garmin®

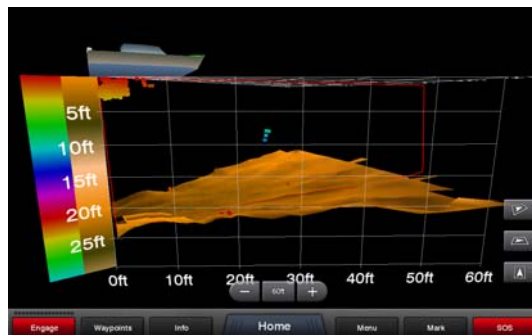
Grâce à Panoptix™, les pêcheurs amateurs pourront visualiser, en temps réel et en 3D, les reliefs sous-marins, les structures immergées ainsi que les poissons évoluant tout autour du bateau, que celui-ci soit en mouvement ou stationnaire.

« Les pêcheurs amateurs n'avaient encore jamais pu voir ce qui se passe autour de leur bateau en temps réel. Nous sommes convaincus que Panoptix va révolutionner la pêche sportive et apporter un confort supplémentaire aux pêcheurs » explique Dan Bartel, Vice-Président en charge du développement commercial international.

Sonde Panoptix Forward pour mieux détecter et anticiper

PS30 Panoptix Forward permet de visualiser l'environnement marin **à l'avant du bateau**, que ce soit en mode LiveVü Forward ou RealVü Forward 3D.

- Le mode **LiveVü Forward** permet de visualiser en temps réel les poissons se déplaçant vers ou depuis le bateau dans un rendu de qualité vidéo. Il permet également d'afficher les leurres situés devant le bateau.
- Le mode **RealVü Forward** scanne l'avant du bateau et crée une vue en 3D du relief, des structures et des poissons. L'utilisateur peut choisir d'afficher plus ou moins de détails afin d'identifier plus facilement les zones où évoluent les poissons.



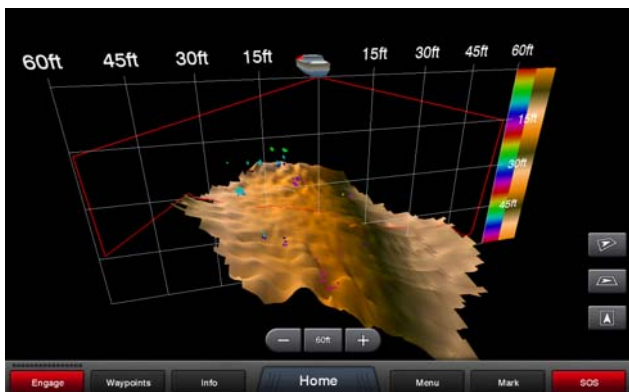
RealVü Forward : Vue 3D à l'avant du bateau

Sonde Panoptix Down pour varier la qualité d'affichage

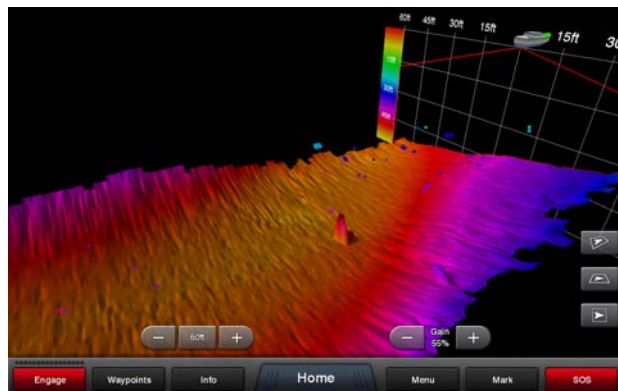
De son côté, la sonde PS31 Panoptix Down permet de visualiser les éléments évoluant **sous le bateau, en temps réel et en 3D**, et ce même lorsque le bateau est immobile.

Avec Panoptix Down les pêcheurs pourront profiter de 3 modes d'affichage :

- Le mode **LiveVü Down** fournit des images animées en temps réel, ultra précises en termes de résolution, de discrimination des cibles, de détection des poissons et des structures immergées sous le bateau.
- Le mode **Real Vü 3D Historical** fournit une mine d'informations à son utilisateur. Le sondeur permet d'afficher une image en couleur et en 3D de l'ensemble de la colonne d'eau – depuis le fond jusqu'à la surface en incluant le relief et les poissons.
- Le **mode RealVü 3D Down** permet de reconstituer une image 3D de la zone située sous le bateau, incluant les reliefs du fond marin, les structures et les poissons, même lorsque le bateau se trouve à l'état stationnaire.



*RealVü 3D Down :
Vue 3D des fonds sous-marins à la verticale du bateau.*



*RealVü 3D Historical :
Vue 3D des fonds sous-marins à la verticale du bateau.*

Les sondes Panoptix PS31 Forward et PS30 Down sont équipées d'une centrale d'attitude 9 axes (AHRS) qui permettent d'orienter le faisceau verticalement tout en tenant compte les mouvements du bateau (roulis, tangage).

Panoptix est compatible avec les appareils des séries GPSMAP® 7400, GPSMAP 8000/8500, GPSMAP 7x1, 8x0, et 10x0 ainsi qu'avec les echoMAP™ 70s et echoMAP 70dv.

Panoptix PS31 Forward est disponible en montage tableau-arrière ou moteur électrique. PS30 Down est disponible en montage « tableau-arrière » uniquement.

Les sondes Panoptix PS31 Forward et PS30 Panoptix Down seront disponibles au printemps 2015 au prix public conseillé de 1 499€. Plus d'informations sur www.garmin.com/panoptix.

Service presse de Garmin :

Publicis Consultants - Elsa Perretti - 01 44 82 45 54 – garmin_presse@consultants.publicis.fr

Contact Presse Garmin France SAS :

Frédéric Saint-Etienne - frederic.saint-etienne@garmin.com

A propos de Garmin

Garmin est à l'origine des appareils les plus élaborés de l'industrie nautique, notamment des lecteurs de cartes et des écrans tactiles multifonctions, des sondeurs, des radars haute définition, des systèmes de pilote automatique, des lecteurs de cartes haute résolution, des instruments d'aide à la navigation ainsi que d'autres produits et services réputés pour leur caractère novateur, leur fiabilité et leur simplicité d'utilisation. Garmin innove depuis plus de 25 ans en concevant des appareils GPS ainsi que des applications et des outils sans fil pensés pour chaque type d'utilisation. Garmin intervient dans cinq grands secteurs d'activité, à savoir l'automobile, l'aviation, le fitness, le nautisme et les loisirs de plein air. Pour plus d'informations, rendez-vous sur : www.garmin.com/fr, www.garmin.blogs.com/fr, www.twitter.com/GarminFrance et www.youtube.com/GarminFrance