

Novembre 2013

Technologies Garmin® DownVü et SideVü : un nouveau regard sur la pêche

Garmin, leader mondial du GPS, présente aujourd'hui sa nouvelle technologie pour sondeur ClearVü™. Cette technologie intègre un sondeur à balayage vertical baptisé **DownVü**, ainsi qu'un sondeur à balayage latéral **SideVü**. Ces technologies offrent une vision très précise et des images haute résolution de ce qui se passe sous la surface de l'eau.

« *Toujours en quête d'innovation, Garmin lance des nouvelles technologies de sonar à balayage destinées à tous les passionnés de pêche* » déclare Dan Bartel, vice-président des ventes mondiales de Garmin. « *Tous les pêcheurs ont besoin de savoir précisément ce qui se passe sous et autour de leur embarcation lorsqu'ils sont sur l'eau. Avec les technologies DownVü et SideVü, compatibles avec de nombreux produits Garmin, nous mettons à leur portée des informations précieuses afin de repérer les meilleurs spots de pêche.* »

Technologie DownVü

La technologie **DownVü** permet d'obtenir une image très détaillée et de qualité quasi-photographique des **structures immergées**, du **profil du fond** et des **poissons** situés sous le bateau. Son signal très précis passe au crible une zone bien délimitée, lui permettant de distinguer clairement toutes les cibles.



Appareils compatibles DownVü :

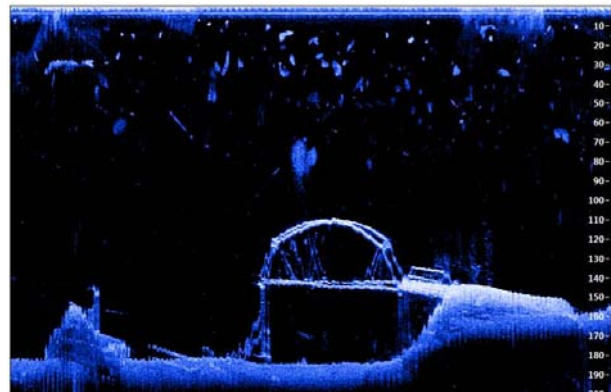
La technologie DownVü est intégrée dans les nouveaux sondeurs de la série **echo™ DV**, ainsi que dans tous les combinés GPS des gammes **echoMAP™ DV** et **GPSMAP® 527xs/721xs/820xs/1020xs**.

L'ensemble des utilisateurs actuels de **GPSMAP 527xs/GPSMAP 721xs** pourront également bénéficier de la technologie DownVü en effectuant la mise à jour de leur produit et l'ajout d'une sonde DownVü. Plus d'informations sur www.garmin.com/fr

Technologie SideVü

Le **SideVü** est une technologie sondeur à balayage latéral qui permet d'obtenir une image très détaillée et de qualité quasi-photographique des **structures immergées** et des **poissons** évoluant de part et d'autre du bateau.

Cette **vision ultra-réaliste du monde sous-marin** facilite la prospection et permet d'identifier les meilleures zones de pêche.



De plus, la **technologie SideVü** intègre un filtre d'atténuation des interférences et garantit une image haute résolution nette et parfaitement détaillée de tout ce qui passe à travers le faisceau de la sonde.

Appareils compatibles SideVü :

La technologie SideVü est intégrée au module sondeur GCV 10

Module sondeur GCV 10

Le **GCV™ 10** est un module sondeur à balayage vertical/latéral équipé de la technologie **CHIRP** de sorte que les modes DownVü et SideVü balayent les fonds sous-marins sur une large gamme de fréquences pour fournir une image claire et parfaitement détaillée de tout ce qui se trouve sous la surface de l'eau.

Une fois connecté à un **echoMAP** ou à un **GPSMAP**, le GCV 10 permet aux appareils compatibles de bénéficier de tous les atouts de ce module doté des technologies sondeur à balayage vertical/latéral. Couplé à la technologie exclusive **HD-ID™** de Garmin, les pêcheurs disposent désormais de l'outil idéal pour prospecter ou traquer efficacement le poisson.

Avec le GCV 10, le pêcheur garde constamment un œil sur les poissons, qu'ils se trouvent sous la coque ou à côté du bateau.

De plus, avec les modèles des séries GPSMAP 721/820/1020, le module sondeur GCV 10 fonctionne à la manière d'un hub réseau. L'utilisateur pourra ainsi partager le DownVü/SideVü, mais aussi l'image radar ou la cartographie sur tous les appareils connectés au GCV 10.

Les sondeurs echo équipés de la technologie **DownVü** seront disponibles d'ici la fin d'année 2013. Les combinés GPS **echoMAP DV** et le sondeur « black box » **GCV 10** seront commercialisés dès le premier trimestre 2014.

Ces nouveaux modules seront disponibles à la vente seuls ou via une mise à jour accompagnée d'un transducteur. Afin d'obtenir la liste complète des appareils compatibles et pour en savoir plus, rendez-vous sur www.garmin.com/marine2014.

La division marine de Garmin qui développe des produits dédiés à la pratique du nautisme, de la voile et de la pêche est l'un des principaux fournisseurs de matériels d'aide à la navigation et à la communication à destination du grand public et des équipementiers OEM. Elle est à l'origine des appareils les plus élaborés de l'industrie, notamment des lecteurs de cartes et des écrans tactiles multifonctions, des sondeurs, des radars haute définition, des systèmes de pilote automatique, des lecteurs de cartes marines haute résolution, des instruments d'aide à la navigation ainsi que d'autres produits et services réputés pour leur caractère novateur, leur fiabilité et leur simplicité d'emploi. Pour plus de détails sur leurs fonctionnalités, leur prix et leur disponibilité, et pour toute information sur les autres produits et services Garmin, rendez-vous sur : www.garmin.com/fr - www.garmin.blogs.com/fr - www.twitter.com/GarminFrance - www.youtube.com/GarminFrance

Contact Presse Garmin :

Equipe Garmin chez Hotwire PR
01 43 12 55 55 – garminfrance@hotwirepr.com

Contact Presse GARMIN France SAS :

Frédéric Saint-Etienne – frederic.saintetienne@garmin.com

À propos de Garmin International Inc.

Garmin International Inc. est une filiale de Garmin Ltd. (Nasdaq:GRMN), leader mondial de navigation par satellite. Depuis 1989, ce groupe de sociétés conçoit, fabrique, commercialise et vend des appareils et des applications de navigation, de communication et d'information dont la plupart utilise la technologie GPS. Les produits Garmin s'adressent aux applications automobiles, mobiles, sans fil, des loisirs de plein air, marines, aéronautiques et OEM. Garmin Ltd. est installé en Suisse et ses principales filiales sont basées aux États-Unis, à Taïwan et en Grande-Bretagne. Garmin est une marque déposée de Garmin Ltd. ou de ses filiales.

Toutes les autres marques, noms de produits, noms de sociétés, marques déposées et marques de service sont la propriété de leurs propriétaires respectifs. Tous droits réservés.

A propos des informations figurant dans ce document :

Ce communiqué contient des informations sur Garmin Ltd et son activité. Ces informations sont fondées sur les données disponibles actuellement par la direction. Les événements à venir et les conséquences mentionnées dans ce communiqué pourraient ne pas se produire et les résultats varier considérablement selon les facteurs de risque connus et inconnus et les incertitudes pouvant affecter Garmin, y compris, mais sans s'y limiter, les facteurs de risque énumérés dans le rapport annuel formulaire 10-K de l'exercice clôturé le 25 décembre 2010, déposé par Garmin auprès de Securities and Exchange Commission (fichier numéro 0-31983). Une copie de ce formulaire est disponible à l'adresse <http://www8.garmin.com/aboutGarmin/invRelations/finReports.html>. Aucune déclaration concernant l'avenir ne peut être garantie. Les informations mentionnées ne sont valables qu'à la date de leur annonce et Garmin n'assume aucune obligation de mettre à jour ou de modifier ces données, que ce soit en raison de nouveaux renseignements, événements ou autre.