

Novembre 2013

Mets 2013 : Garmin® étend son réseau

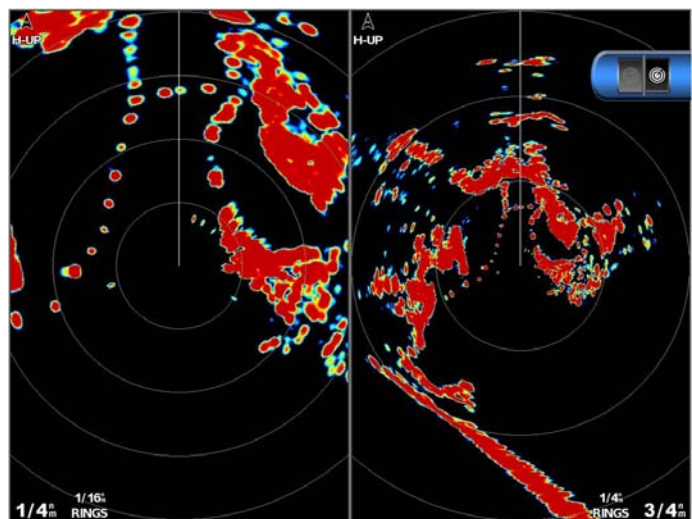
Garmin, leader mondial du GPS, annonce aujourd'hui le lancement de plusieurs périphériques visant à renforcer la **sécurité** et le **plaisir** à bord : des **radars** de nouvelle génération, des **girouettes anémomètres** et un **système audio embarqué** innovant.

« Garmin propose une large gamme d'équipements électroniques qui livrent des informations précieuses aux plaisanciers et contribuent à rendre leurs sorties sur l'eau encore plus agréables », souligne Dan Bartel, vice-président des ventes mondiales de Garmin. « Aujourd'hui, les plaisanciers qui cherchent à obtenir une maîtrise totale de la situation tireront un grand bénéfice des nouveaux radômes Garmin. Les régatiers jouiront pour leur part d'un avantage significatif grâce à nos girouettes anémomètres ultraprécises. Et pour assurer l'ambiance sur le bateau, notre système audio entièrement contrôlable depuis nos écrans permettra d'écouter ses tubes favoris en mer ».

Radômes GMR 18 et 24xHD

Les **GMR™ 18xHD** et **24xHD** sont deux nouveaux radars numériques haute définition de 4kW. Ces radômes arborent un look plus dynamique et embarquent de nouvelles fonctionnalités très intuitives. Les deux modèles offrent des images radars plus nettes et plus détaillées, tout en offrant une plus grande facilité d'utilisation et un paramétrage simplifié.

Les **performances** et la **résolution** des GMR 18xHD et 24xHD sont supérieures à celles des radômes de génération précédente. Avec une vitesse de rotation élevée (jusqu'à 48 tours par minute) et l'ajustement automatique en fonction de la



portée, le plaisancier aura plus rapidement à disposition les informations utiles pour appréhender l'environnement proche du bateau et prévenir les éventuels risques de collisions. Grâce aux nouvelles fonctions dynamiques de gain automatique et de filtre d'état de la mer, les nouveaux radars Garmin s'adaptent en permanence aux conditions de navigation pour offrir des performances de premier plan.

Avec une portée maximale de **48 milles nautiques**, les GMR 18xHD et 24xHD disposent du mode double portée permettant d'afficher simultanément les échos radar à petite et à grande échelle. L'affichage 256 couleurs permet quant à lui de restituer avec plus de précision, les obstacles ou événements météo qui se profilent à l'horizon.

Système audio Garmin Meteor 300

Totalement intégré au réseau Garmin Network, le système audio **Meteor™ 300** permet des sorties en mer tout en musique. Pourvu d'une interface utilisateur intuitive, il s'intègre aisément au poste de barre. Le Meteor 300 se présente sous la forme d'un module de type « black box », qui permet de bénéficier d'un son enveloppant à bord.

Grâce à la technologie **Bluetooth®**, le système audio peut être commandé à distance pour écouter de la musique en **streaming audio** à partir d'un smartphone compatible.

Le Meteor 300 peut également être **contrôlé à distance** - depuis le poste de barre - lorsqu'il est associé à un traceur de cartes Garmin compatible. Cet astucieux lecteur multimédia polyvalent permet de gérer jusqu'à 3 zones sonores différentes dans le bateau (cabines, carré, cockpit, fly...)



Le Meteor 300 permet en outre de connecter de nombreuses sources audio différentes (lecteur CD/DVD, clé USB, lecteur MP3...). Il peut être accompagné d'une **station d'accueil** (en option) conçue pour recharger les smartphones et autres appareils multimédia tout en les protégeant des éléments.

Enfin, Garmin propose une télécommande filaire (en option) afin de pouvoir contrôler le système lorsque l'utilisateur n'est pas à la barre. Cette télécommande permet également d'afficher des données NMEA 2000® spécifiques, telles que le sens du vent, la profondeur et la température de l'eau en fonction des capteurs installés sur le bateau.

Dès sa commercialisation, le système audio Garmin Meteor 300 sera compatible avec les appareils des séries **GPSMAP® 527/721** ainsi qu'avec les **GPSMAP 6000/7000**. La compatibilité avec d'autres appareils Garmin sera étendue dès le début 2014.

Girouettes anémomètres gWind



Ces nouvelles girouettes Garmin permettent aux utilisateurs de produits **Garmin** ou **Nexus®** de bénéficier d'un nouvel équipement - fiable et précis - au sein d'installations existantes.

Une fois installés, les girouettes anémomètres gWind™ fournissent des informations d'une **précision inédite**.

La gamme de girouettes anémomètres gWind se décline en 3 versions : la **gWind** - en version filaire ; la **gWind Wireless** - en version sans-fil et la **gWind Race** - destinée à la régates grâce à son support dédié qui permet de surélever la girouette d'un mètre au-dessus du mât pour réduire les turbulences liées à l'écoulement de l'air dans les voiles.

L'ensemble de la gamme de girouettes anémomètres gWind reprend une conception à double empannage assurant des **informations ultra précises même par vent faible** ; l'orientation des ailettes offrant une plus grande stabilité au capteur dans toutes les conditions de vent. Par ailleurs, les gWind intègrent une hélice à 3 pâles particulièrement efficace pour plus de précision et une meilleure linéarité.

Ces instruments sont conçus pour fonctionner avec le **GND™ 10**, un module de type « black box » permettant de faire communiquer les instruments Nexus avec les appareils Garmin. Le GND 10 transforme en effet les informations du réseau Nexus au standard NMEA 2000 utilisé par Garmin. Avec ce système, les utilisateurs Nexus pourront enfin ajouter un traceur de cartes à leur installation et les utilisateurs de solutions Garmin pourront profiter pleinement d'instruments fiables et précis pour naviguer en toute sérénité.

Les nouveaux **GMR 18xHD** et **24xHD** seront disponibles dans le courant du quatrième trimestre 2013. Le système audio **Garmin Meteor 300** et les girouettes anémomètres **gWind** seront commercialisés au premier trimestre 2014. Pour plus d'informations sur les radars GMR, le système Garmin Meteor et les girouettes anémomètres gWind, rendez-vous sur www.garmin.com/marine2014.

La division marine de Garmin qui développe des produits dédiés à la pratique du nautisme, de la voile et de la pêche est l'un des principaux fournisseurs de matériels d'aide à la navigation et à la communication à destination du grand public et des équipementiers OEM. Elle est à l'origine des appareils les plus élaborés de l'industrie, notamment des lecteurs de cartes et des écrans tactiles multifonctions, des sondeurs, des radars haute définition, des systèmes de pilote automatique, des lecteurs de cartes marines haute résolution, des instruments d'aide à la navigation ainsi que d'autres produits et services réputés pour leur caractère novateur, leur fiabilité et leur simplicité d'emploi. Pour plus de détails sur leurs fonctionnalités, leur prix et leur disponibilité, et pour toute information sur les autres produits et services Garmin, rendez-vous sur : www.garmin.com/fr - www.garmin.blogs.com/fr - www.twitter.com/GarminFrance www.youtube.com/GarminFrance

Contact Presse Garmin :

Equipe Garmin chez Hotwire PR

01 43 12 55 55 – garminfrance@hotwirepr.com

Contact Presse GARMIN France SAS :

Frédéric Saint-Etienne – frederic.saintetienne@garmin.com

À propos de Garmin International Inc.

Garmin International Inc. est une filiale de Garmin Ltd. (Nasdaq:GRMN), leader mondial de navigation par satellite. Depuis 1989, ce groupe de sociétés conçoit, fabrique, commercialise et vend des appareils et des applications de navigation, de communication et d'information dont la plupart utilise la technologie GPS. Les produits Garmin s'adressent aux applications automobiles, mobiles, sans fil, des loisirs de plein air, marines, aéronautiques et OEM. Garmin Ltd. est installé en Suisse et ses principales filiales sont basées aux États-Unis, à Taiwan et en Grande-Bretagne. Garmin est une marque déposée de Garmin Ltd. ou de ses filiales.

Toutes les autres marques, noms de produits, noms de sociétés, marques déposées et marques de service sont la propriété de leurs propriétaires respectifs. Tous droits réservés.

A propos des informations figurant dans ce document :

Ce communiqué contient des informations sur Garmin Ltd et son activité. Ces informations sont fondées sur les données disponibles actuellement par la direction. Les événements à venir et les conséquences mentionnées dans ce communiqué pourraient ne pas se produire et les résultats varier considérablement selon les facteurs de risque connus et inconnus et les incertitudes pouvant affecter Garmin, y compris, mais sans s'y limiter, les facteurs de risque énumérés dans le rapport annuel formulaire 10-K de l'exercice clôturé le 25 décembre 2010, déposé par Garmin auprès de Securities and Exchange Commission (fichier numéro 0-31983). Une copie de ce formulaire est disponible à l'adresse <http://www8.garmin.com/aboutGarmin/invRelations/finReports.html>. Aucune déclaration concernant l'avenir ne peut être garantie. Les informations mentionnées ne sont valables qu'à la date de leur annonce et Garmin n'assume aucune obligation de mettre à jour ou de modifier ces données, que ce soit en raison de nouveaux renseignements, événements ou autre.