

Novembre 2013

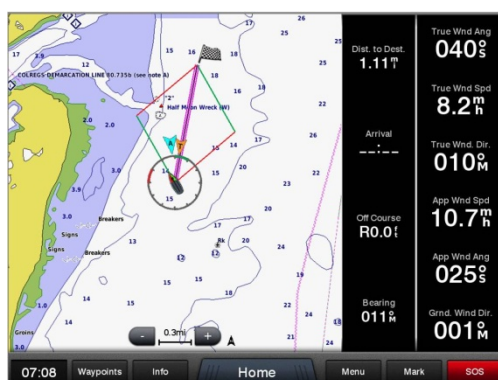
## Nouvelle mise à jour logicielle et nouvelles fonctionnalités pour les GPSMAP® et echoMAP™ Garmin®

Garmin, leader mondial du GPS, annonce aujourd'hui une nouvelle **mise à jour logicielle** destinée aux traceurs de cartes et combinés GPS des gammes **GPSMAP** et **echoMAP**. Cette mise à jour apporte de nouvelles informations essentielles à la navigation ainsi que des fonctions de partage inédites.

« Nous sommes très heureux d'offrir autant de nouvelles fonctionnalités à tous les utilisateurs d'appareils GPSMAP et echoMAP, qu'il s'agisse de modèles récents ou de produits plus anciens », déclare Dan Bartel, vice-président des ventes mondiales de Garmin. « Cette mise à jour logicielle va bénéficier aux plaisanciers, pêcheurs et skippers de tous horizons, en leur offrant une expérience d'utilisation encore plus complète. Les pêcheurs pourront ainsi profiter des fonctions de partage et de connexion avec d'autres appareils tandis que les plaisanciers et les skippers bénéficieront de nouvelles données essentielles à la navigation ».

Cette mise à jour fournit une multitude de nouvelles fonctionnalités aux gammes de traceurs et combinés GPSMAP. Les utilisateurs peuvent notamment **partager leur carte BlueChart® entre plusieurs écrans interconnectés** et échanger leurs données personnelles : waypoints, routes, traces entre appareils. Cette mise à jour permet également de **partager** l'image radar ou l'image sondeur **DownVü / SideVü** (avec module sondeur GCV 10) entre différents appareils et propose un nouvel affichage des informations de température de l'eau en surface.

### Des fonctions Voile inédites :



Les plaisanciers bénéficieront également d'une palette de nouvelles fonctionnalités inédites. Au moment de la configuration, chaque appareil peut être configuré pour une utilisation spécifique. Les skippers, par exemple, pourront bénéficier de la fonction **Laylines** qui permet d'afficher à l'écran le meilleur moment pour virer ou empanner en fonction de leurs marques. Le mode **Voile** disposera d'une page dédiée aux données de vent et intégrera un affichage en temps réel et simultané du cap suivi et du COG, du vent réel et du vent apparent. Associés aux nouvelles girouettes anémomètres **gWind™** de Garmin, les skippers auront désormais toutes les informations essentielles de navigation à portée de main.

La mise à jour permet également de rendre les combinés GPS **echoMAP 50s** et **70s** compatibles avec les sondes 50/200kHz, ce qui les rend encore plus performants pour la pêche en mer. Cette mise à jour permet enfin de rendre compatible les cartes **BlueChart® g2 Vision®** avec les appareils de la gamme echoMAP. Ces derniers bénéficient désormais de la fonction autoguidage exclusive de Garmin.

Cette mise à jour logicielle sera disponible dès le mois de décembre pour les nouveaux **GPSMAP 500/700** et les **echoMAP**. La mise à jour pour les GPSMAP series 820, 1020 et GPSMAP 8000 Glass Helm sera quant à elle disponible à partir de février 2014. Pour plus d'informations sur la compatibilité ou pour consulter la liste détaillée des fonctionnalités, rendez-vous sur [www.garmin.com/marine2014](http://www.garmin.com/marine2014).

*La division marine de Garmin qui développe des produits dédiés à la pratique du nautisme, de la voile et de la pêche est l'un des principaux fournisseurs de matériels d'aide à la navigation et à la communication à destination du grand public et des équipementiers OEM. Elle est à l'origine des appareils les plus élaborés de l'industrie, notamment des lecteurs de cartes et des écrans tactiles multifonctions, des sondeurs, des radars haute définition, des systèmes de pilote automatique, des lecteurs de cartes marines haute résolution, des instruments d'aide à la navigation ainsi que d'autres produits et services réputés pour leur caractère novateur, leur fiabilité et leur simplicité d'emploi. Pour plus de détails sur leurs fonctionnalités, leur prix et leur disponibilité, et pour toute information sur les autres produits et services Garmin, rendez-vous sur : [www.garmin.com/fr](http://www.garmin.com/fr) - [www.garmin.blogs.com/fr](http://www.garmin.blogs.com/fr) - [www.twitter.com/GarminFrance](http://www.twitter.com/GarminFrance) [www.youtube.com/GarminFrance](http://www.youtube.com/GarminFrance)*

**Contact Presse Garmin :**

Equipe Garmin chez Hotwire PR

01 43 12 55 55 – [garminfrance@hotwirepr.com](mailto:garminfrance@hotwirepr.com)

**Contact Presse GARMIN France SAS :**

Frédéric Saint-Etienne – [frederic.saintetienne@garmin.com](mailto:frederic.saintetienne@garmin.com)

**À propos de Garmin International Inc.**

Garmin International Inc. est une filiale de Garmin Ltd. (Nasdaq:GRMN), leader mondial de navigation par satellite. Depuis 1989, ce groupe de sociétés conçoit, fabrique, commercialise et vend des appareils et des applications de navigation, de communication et d'information dont la plupart utilise la technologie GPS. Les produits Garmin s'adressent aux applications automobiles, mobiles, sans fil, des loisirs de plein air, marines, aéronautiques et OEM. Garmin Ltd. est installé en Suisse et ses principales filiales sont basées aux États-Unis, à Taïwan et en Grande-Bretagne. Garmin est une marque déposée de Garmin Ltd. ou de ses filiales.

Toutes les autres marques, noms de produits, noms de sociétés, marques déposées et marques de service sont la propriété de leurs propriétaires respectifs. Tous droits réservés.

**A propos des informations figurant dans ce document :**

Ce communiqué contient des informations sur Garmin Ltd et son activité. Ces informations sont fondées sur les données disponibles actuellement par la direction. Les événements à venir et les conséquences mentionnées dans ce communiqué pourraient ne pas se produire et les résultats varier considérablement selon les facteurs de risque connus et inconnus et les incertitudes pouvant affecter Garmin, y compris, mais sans s'y limiter, les facteurs de risque énumérés dans le rapport annuel formulaire 10-K de l'exercice clôturé le 25 décembre 2010, déposé par Garmin auprès de Securities and Exchange Commission (fichier numéro 0-31983). Une copie de ce formulaire est disponible à l'adresse <http://www8.garmin.com/aboutGarmin/invRelations/finReports.html>. Aucune déclaration concernant l'avenir ne peut être garantie. Les informations mentionnées ne sont valables qu'à la date de leur annonce et Garmin n'assume aucune obligation de mettre à jour ou de modifier ces données, que ce soit en raison de nouveaux renseignements, événements ou autre.