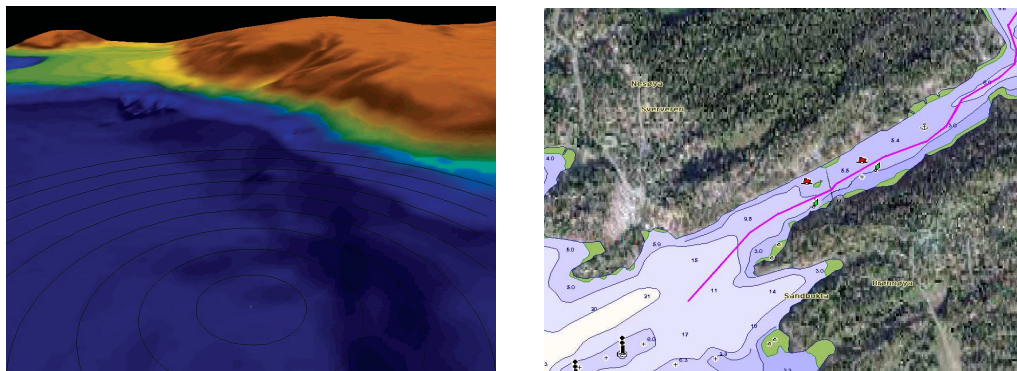


Garmin presenta su nueva cartografía náutica: Más detalle a un precio más competitivo



Noviembre 2008.- Garmin presenta la nueva generación de su cartografía náutica BlueChart® g2 y BlueChart® g2 Vision® añadiendo mayor información y detalle a la actual cartografía de referencia del sector náutico.

“Nuestros cartógrafos y expertos en desarrollo de software han creado las cartas náuticas más precisas y detalladas disponibles en la actualidad, ofreciendo a los navegantes las máximas prestaciones”, comenta Natalia Cabrera, directora de Marketing de Garmin Iberia. “Esta nueva cartografía mejorada supone una alternativa más económica manteniendo el nivel de contenidos que nuestros clientes demandan”.

A partir de enero del 2009, la cartografía BlueChart tradicional quedará reemplazada por una nueva versión de la BlueChart g2. Los datos cartográficos añadirán una nueva dimensión a la oferta actual de cartas náuticas y permitirán definir los colores para los diferentes contornos de profundidad. Los usuarios se beneficiarán asimismo de una transición mejorada entre los distintos niveles de zoom y evitarán los cortes en los límites de las cartas.

BlueChart g2 suministrará a partir de enero cartas básicas, estaciones de marea, vista en perspectiva, cartas de pesca y una interfaz más fácil de utilizar. De forma similar, la g2 Vision ha sido mejorada para ofrecer una mayor calidad y detalle. Además de imágenes en alta resolución vía satélite, g2 Vision cuenta con vista de navegación (por encima de la línea de flotación) y vista submarina (por debajo de la línea de flotación) en 3D. Las tarjetas g2 Vision permiten la utilización de la función Ruta Automática en unidades compatibles y dispone de una creciente base de datos de imágenes aéreas.

Las nuevas BlueChart g2 y g2 Vision estarán disponibles en enero del 2009. Visita www.garmin.es para más información, compatibilidad con productos Garmin y precios.

Información corporativa:

Garmin Iberia S.A. pertenece a Garmin Ltd. (Nasdaq: GRMN), líder global en navegación por satélite. Desde 1989, este grupo empresarial se ha dedicado al diseño, fabricación y comercialización de dispositivos y aplicaciones de navegación, comunicación e información, la mayoría de los cuales incorporan tecnología GPS. Los productos de Garmin se emplean para automoción, móviles, actividades al aire libre, fitness, náutica, aviación y en aplicaciones OEM. Garmin Ltd. está constituida en las Islas Caimán y sus

principales empresas subsidiarias están ubicadas en los Estados Unidos, Taiwan y el Reino Unido. Para más información visite la Sala de Prensa en www.garmin.es o contacte con el departamento de Relaciones de Prensa en el teléfono 93 497 23 73. Garmin es una marca registrada de Garmin Ltd. o sus empresas subsidiarias.

El resto de marcas, nombres de producto, nombres de compañías, marcas registradas y marcas de servicios pertenecen a sus respectivos propietarios. Quedan reservados todos los derechos.

Aviso sobre el contenido:

Esta nota de prensa incluye información sobre acciones futuras relacionadas con el negocio de Garmin Ltd. y sus actividades comerciales. Todos los datos aquí contenidos relacionados con la futura presentación de productos de la empresa son futuribles y se basan en las expectativas de negocio actuales de la compañía. Tanto estos como los eventos y circunstancias comentadas en las notas de prensa pueden no producirse y sus resultados reales diferir substancialmente como consecuencia de factores de riesgo conocidos y desconocidos que puedan afectar a Garmin, incluyendo, entre otras cuestiones, los indicados en el Informe anual del Formulario 10-K para el año que finalizó el 31 de diciembre de 2005 presentado por Garmin a la Comisión de Bolsa y Valores (archivado en la Comisión con el número 0-31983). Se puede descargar una copia de dicho Formulario 10-K de Garmin en www.garmin.com/aboutGarmin/invRelations/finReports.html. Por lo tanto, Garmin no garantiza las acciones futuras que puede contener esta nota de prensa. Además, estas sólo se refieren a la fecha en que están previstas y Garmin no tiene obligación de revisar o actualizarlas periódicamente, ya sean como resultado de nuevos datos, eventos futuros o cualquier otra circunstancia.

Para más información contactar con:

Natalia Cabrera

Directora de Marketing de Garmin Iberia S.A.

Tel : 93 357 26 08

natalia.cabrera@garmin.com